



LIBRECAD

Mise en route—Utilisation de la zone de dessin principale

(03.03)

Aida Ejroushi

William Reynolds

Jared Koller

Hanan Charaf (traduction française)

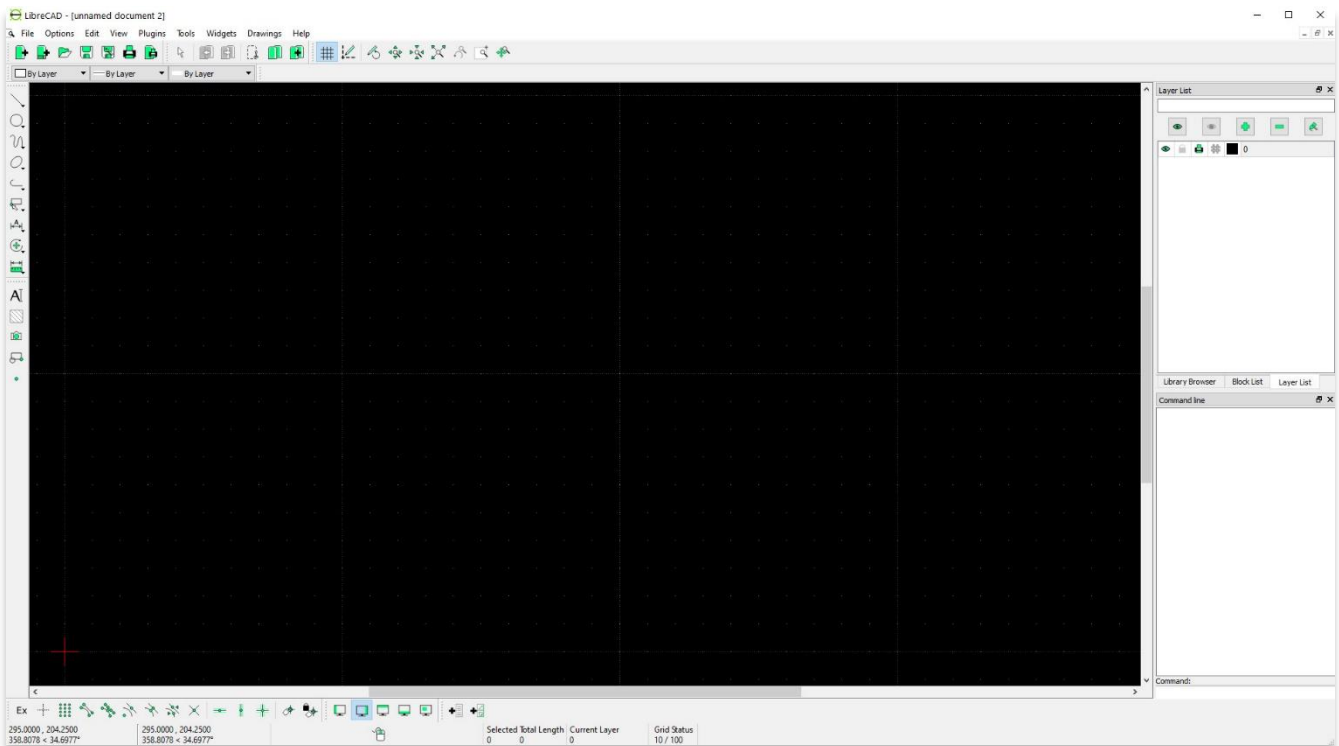
À PROPOS DE LIBRECAD

[LibreCAD](#) est une application gratuite de conception assistée par ordinateur (CAO) Open Source pour la conception 2D. [LibreCAD](#) fonctionne pour les systèmes d'exploitation Windows, Apple et Linux. La plupart de l'interface et des concepts sont analogues à AutoCAD, ce qui en facilite l'utilisation pour les utilisateurs ayant une expérience de ce type d'application de CAO commerciale. Le [support et la documentation](#) sont gratuits et proviennent d'une grande communauté dédiée formée d'utilisateurs, de contributeurs et de développeurs.

Ce tutoriel ASOR (03.03) explique comment démarrer avec LibreCAD en utilisant la zone de dessin principale. Ce tutoriel se concentre sur les flux de travail courants dans les projets de préservation du patrimoine et n'est pas entièrement complet sur les capacités de LibreCAD dans d'autres professions et domaines d'études.

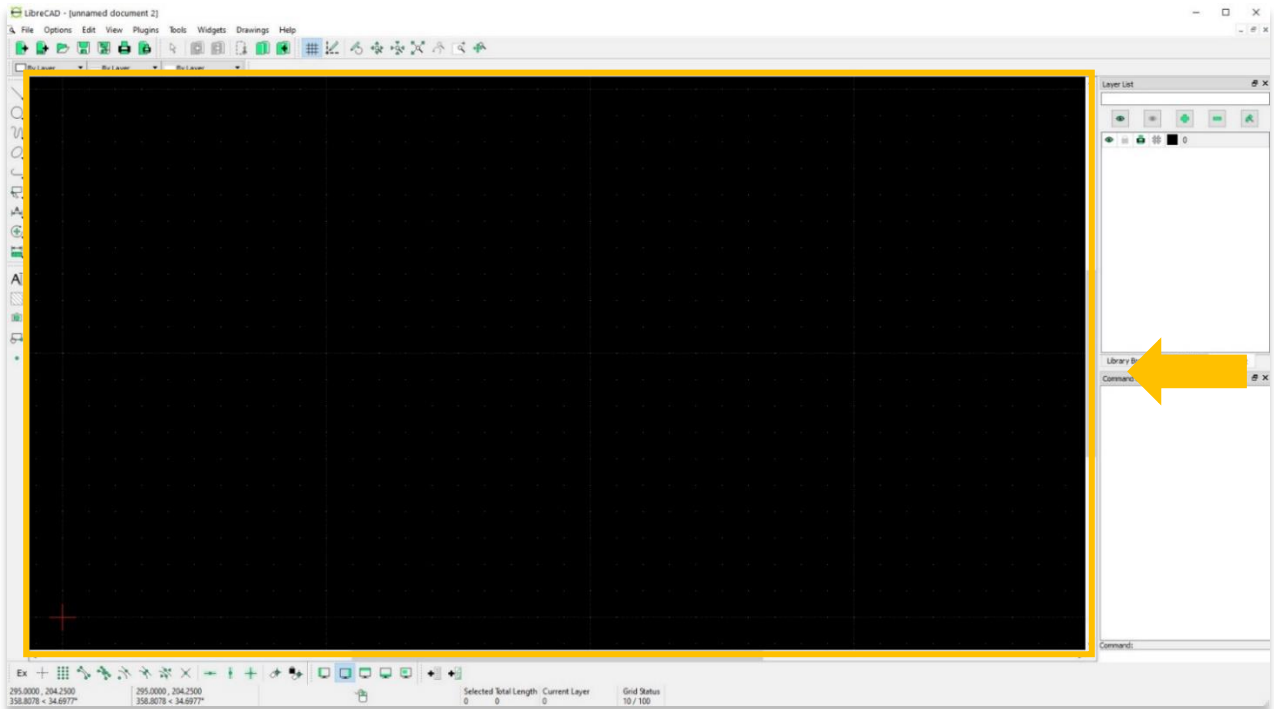
OUVERTURE DE LIBRECAD

1. Pour ouvrir LibreCAD, recherchez le programme en tapant «LibreCAD» dans la fonction de recherche à l'échelle de votre ordinateur (coin inférieur gauche de votre écran). Cliquez sur l'application LibreCAD dans la fenêtre de vos programmes pour l'ouvrir.

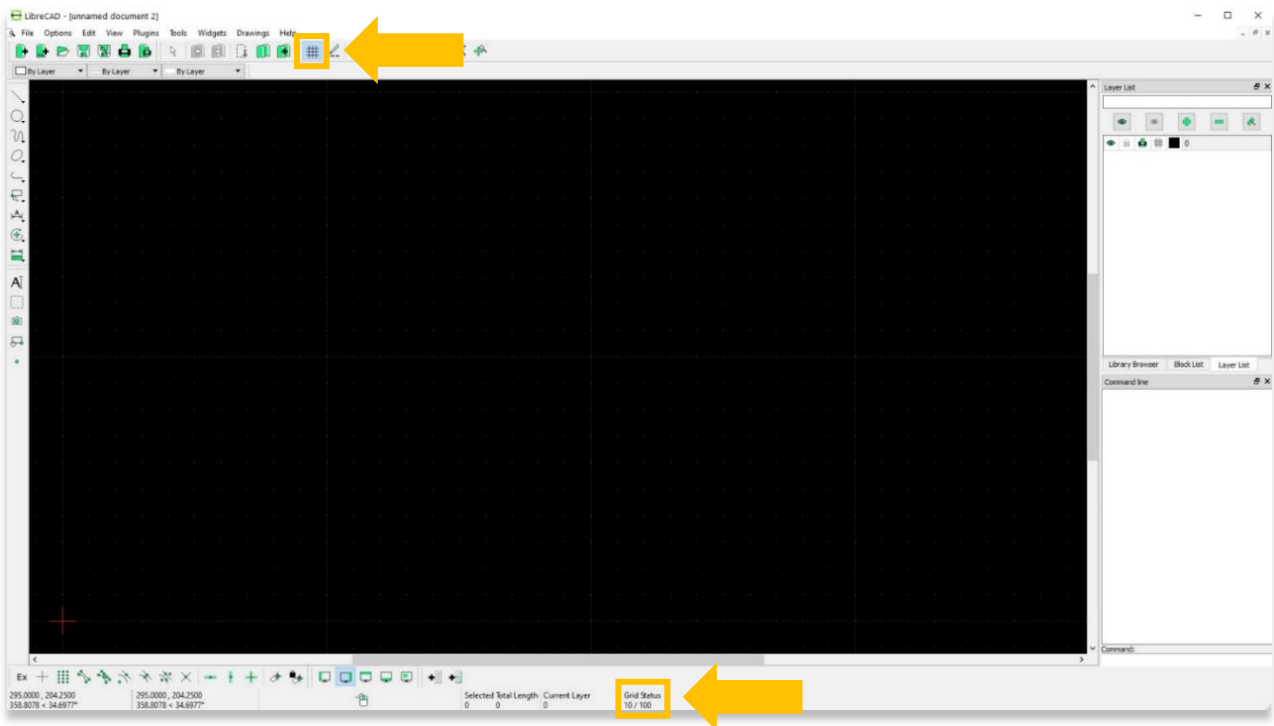


ZONE DE DESSIN PRINCIPALE

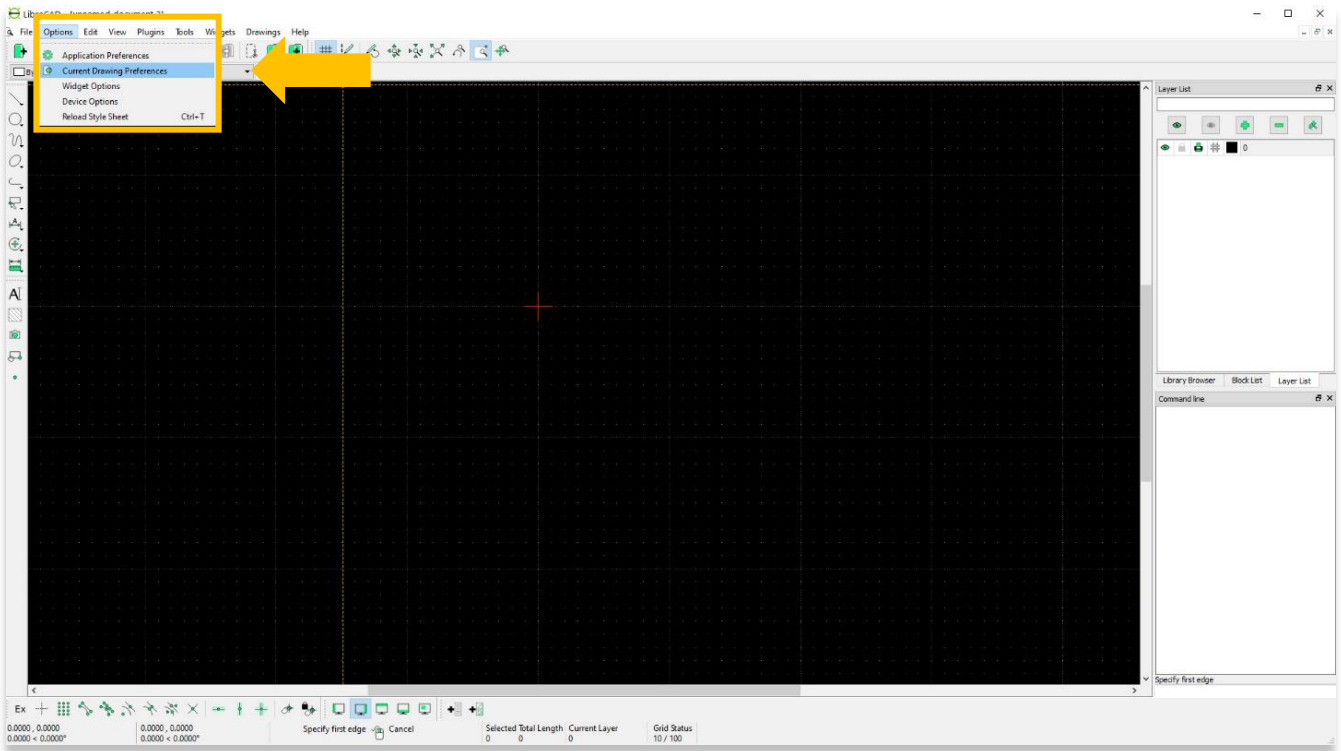
2. Zone de dessin principale



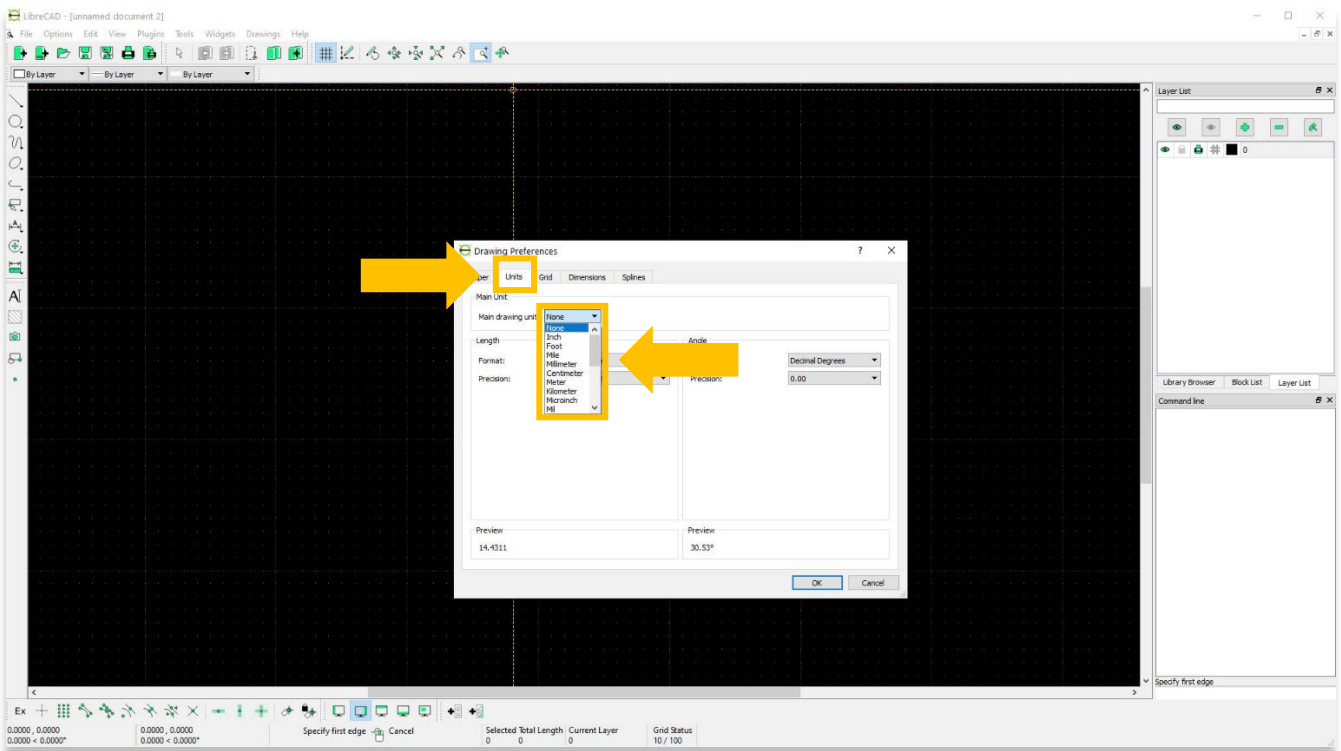
3. Avant de commencer un nouveau projet, activez la grille et vérifiez l'état de votre grille. Par défaut, votre statut de grille sera défini sur 10/100. Cela signifie que la distance entre chaque point est de 10 mm et entre chaque ligne de 100 mm.



4. Les unités de mesure peuvent être modifiées en sélectionnant **Préférences de dessin actuelles** dans le menu **Options**.

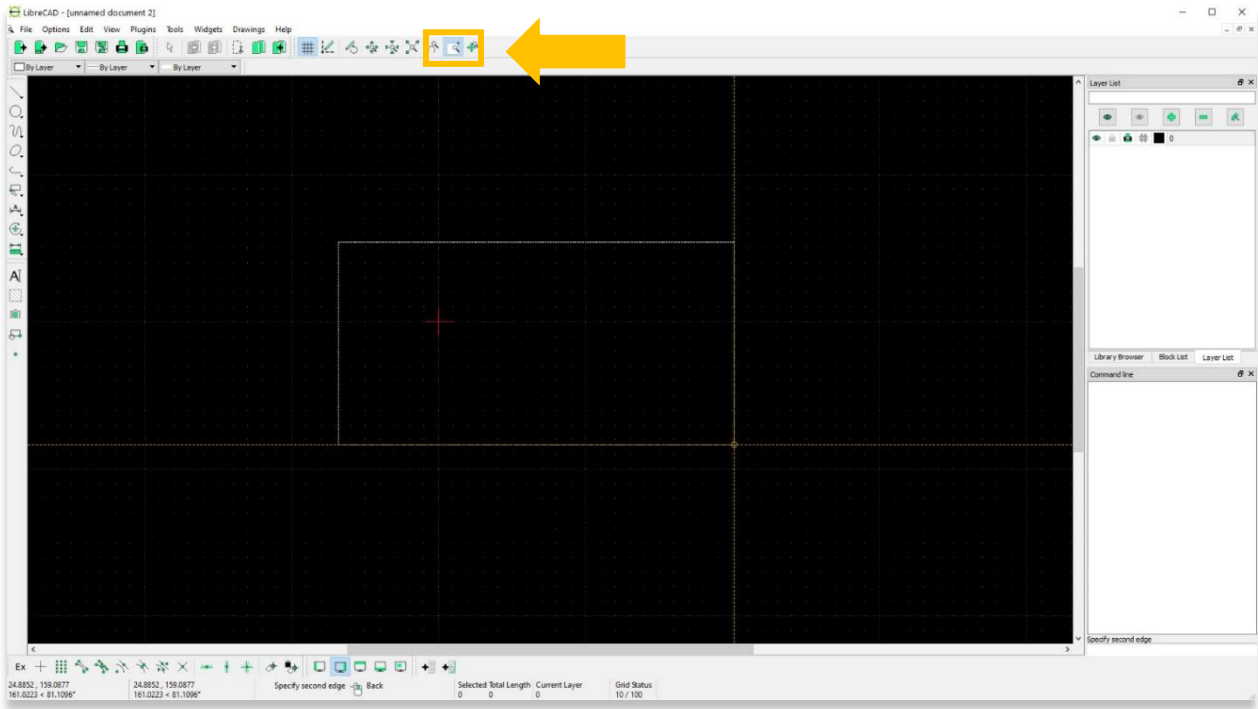


5. Dans la fenêtre contextuelle, sélectionnez l'onglet **Unités**. Vous pouvez choisir le type d'unité dans le menu déroulant **Unité de dessin principale**. Appuyez ensuite sur **OK**.

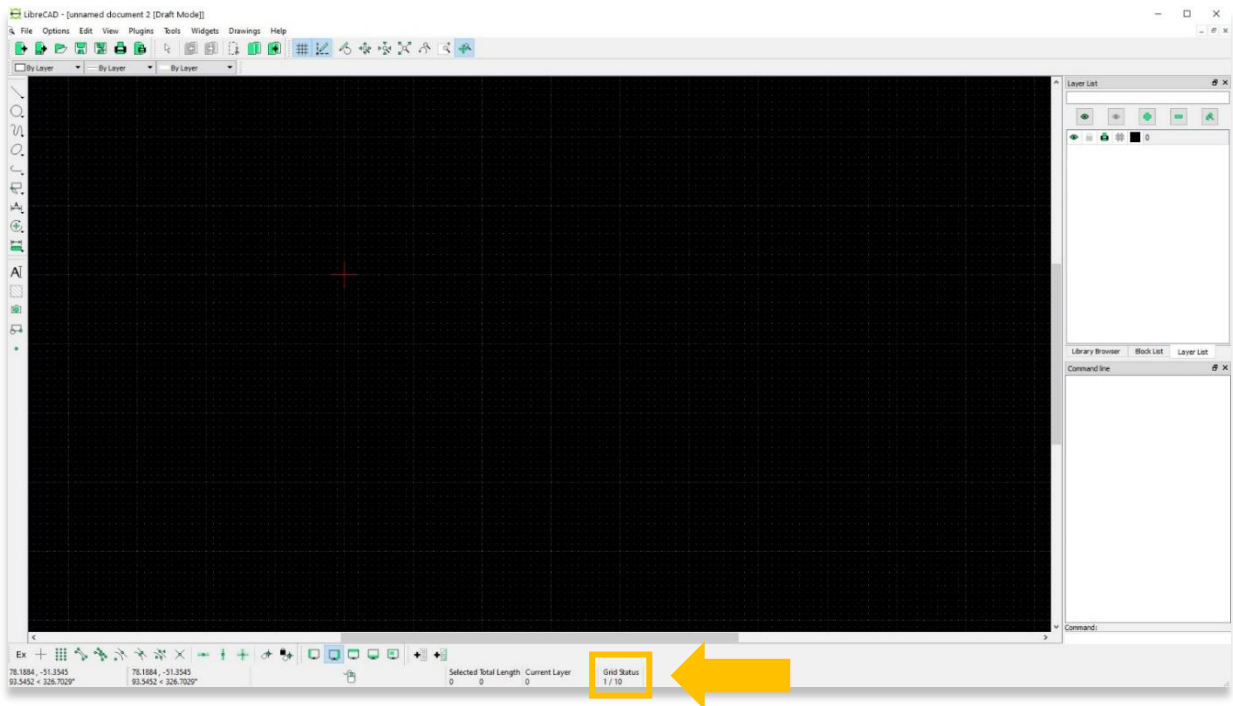


6. Pour naviguer dans la zone de dessin principale, maintenez la molette de la souris enfoncée et déplacez votre curseur.

Vous pouvez effectuer un zoom avant et arrière en roulant la molette de votre souris en utilisant les **icônes de zoom** dans la barre de menu supérieure.



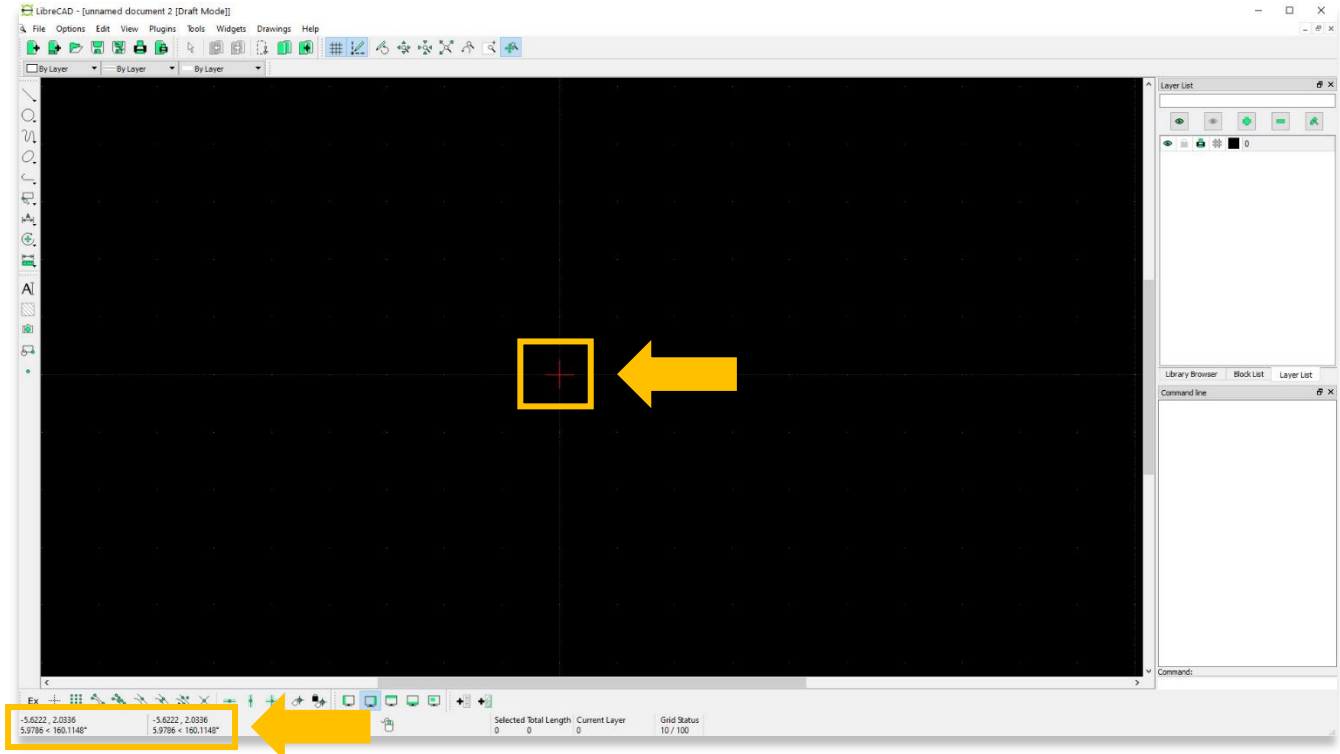
7. Vous remarquerez que l'échelle change dans l'état de la grille lorsque vous effectuez un zoom avant et arrière.



8. **Point d'origine** : Tout ce qui est dessiné dans LibreCAD est basé sur un système de coordonnées X,Y avec une origine absolue ou un point zéro situé sur la croix rouge. Chaque entité que vous dessinez est située par rapport à cette origine via les coordonnées X,Y.

Les unités X sont mesurées horizontalement et toutes les unités Y sont mesurées verticalement. Les coordonnées peuvent également être affichées sous forme de valeurs « positives » (+) ou « négatives » (-).

Lorsque vous survolez n'importe quel point de la zone de dessin, vous remarquerez que les valeurs X, Y changent.



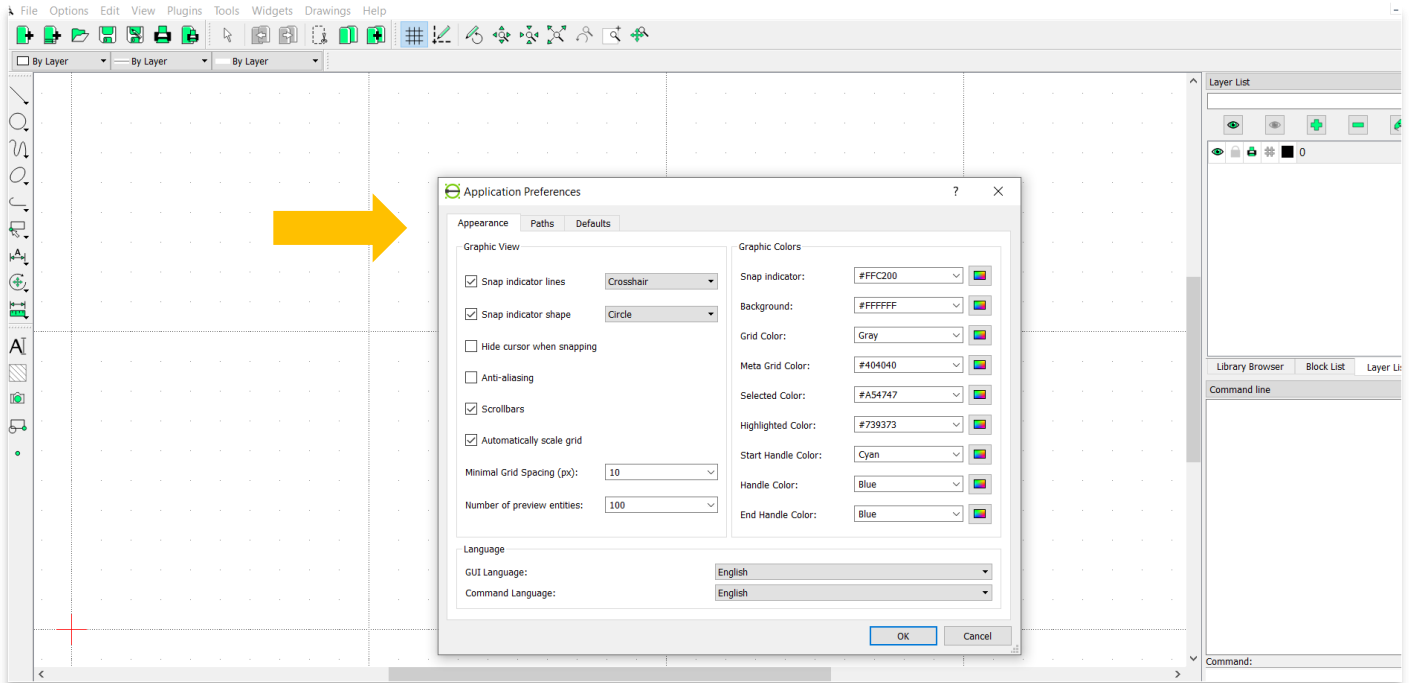
9. Il existe trois options (blanc, noir et bleu clair) pour modifier la couleur de la zone de dessin principale (arrière-plan).

Pour modifier la couleur, cliquez sur **Options > Préférences de l'application**. Ensuite, dans **Couleurs graphiques**, sélectionnez votre couleur préférée dans la liste déroulante.

L'option de fond blanc est #FFFFFF

Le fond noir est #000000

Le fond bleu clair est #F0F8FF



VOIR GRATUITEMENT TOUS LES TUTORIELS ASOR
asor.org/chi/chi-tutorials