



QGIS

Importation de données OpenStreetMap dans QGIS (02.07)

William Reynolds

Jared Koller

Hanan Charaf (traduction française)

À PROPOS DE QGIS ET OPENSTREETMAP

QGIS est un système d'information géographique (SIG) gratuit et en accès libre / Open Source, ou géodatabase, sous licence GNU General Public License. QGIS fonctionne sous Linux, Unix, Mac OSX, Windows et Android et prend en charge de nombreux formats et fonctionnalités vectoriels, raster et de base de données. Les utilisateurs de QGIS peuvent afficher, modifier et analyser des informations spatiales grâce à sa boîte à outils logicielle gratuite.

Téléchargez QGIS ici : <https://qgis.org/>.

Documentation : <https://docs.qgis.org/3.16/en/docs/index.html>

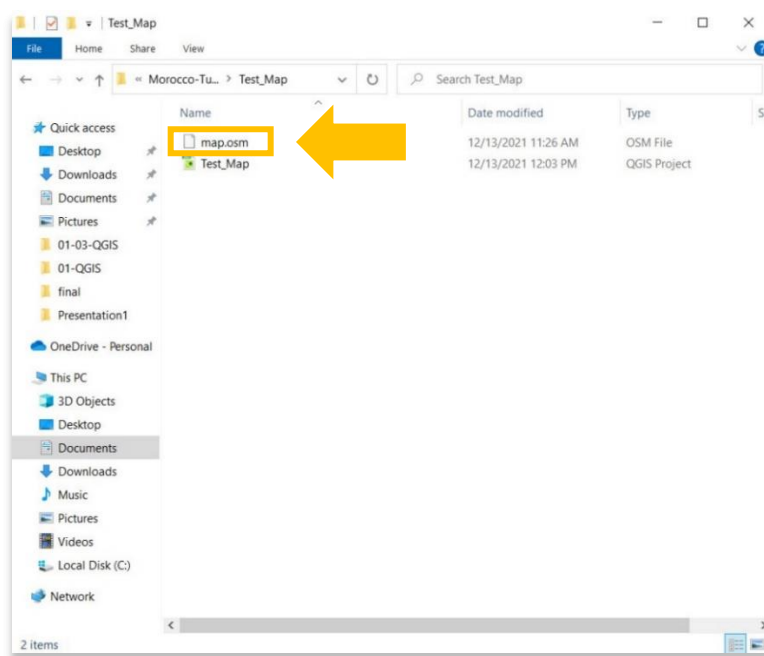
Ce **tutoriel ASOR (02.07)** expliquera comment importer des données d'OpenStreetMap dans QGIS.

OpenStreetMap (<https://www.openstreetmap.org/>) est construit par une communauté de cartographes qui contribuent et maintiennent des données sur les routes, les sentiers, les cafés, les gares et bien plus encore, partout dans le monde. Ce site Web met l'accent sur les connaissances locales. Les contributeurs utilisent des images aériennes, des appareils GPS et des cartes de terrain de faible technologie pour vérifier que l'OSM est précis et à jour.

Les contributeurs d'OpenStreetMap comprennent des cartographes passionnés, des professionnels du SIG, des ingénieurs exécutant les serveurs OSM, des humanitaires cartographiant les zones sinistrées et bien d'autres. OpenStreetMap est une donnée ouverte : vous êtes libre de l'utiliser à n'importe quelle fin tant que vous créditez OpenStreetMap et ses contributeurs. Si vous modifiez ou exploitez les données de certaines manières, vous ne pouvez distribuer le résultat que sous la même licence.¹

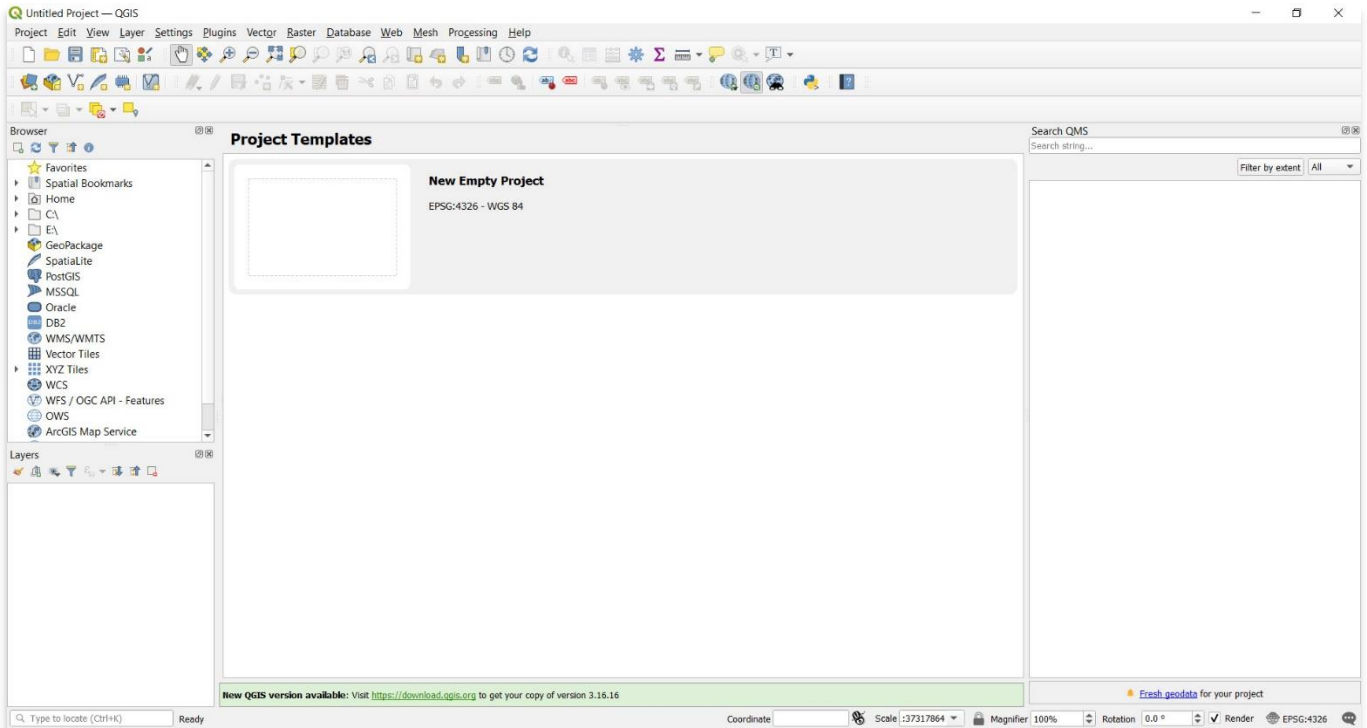
FLUX DE TRAVAIL

1. Localisez les données que vous avez téléchargées depuis OpenStreetMap (voir le tutoriel ASOR 02.06) sur votre ordinateur. Le fichier est nommé **map.osm** (sauf s'il est renommé dans le tutoriel ASOR 02.06).



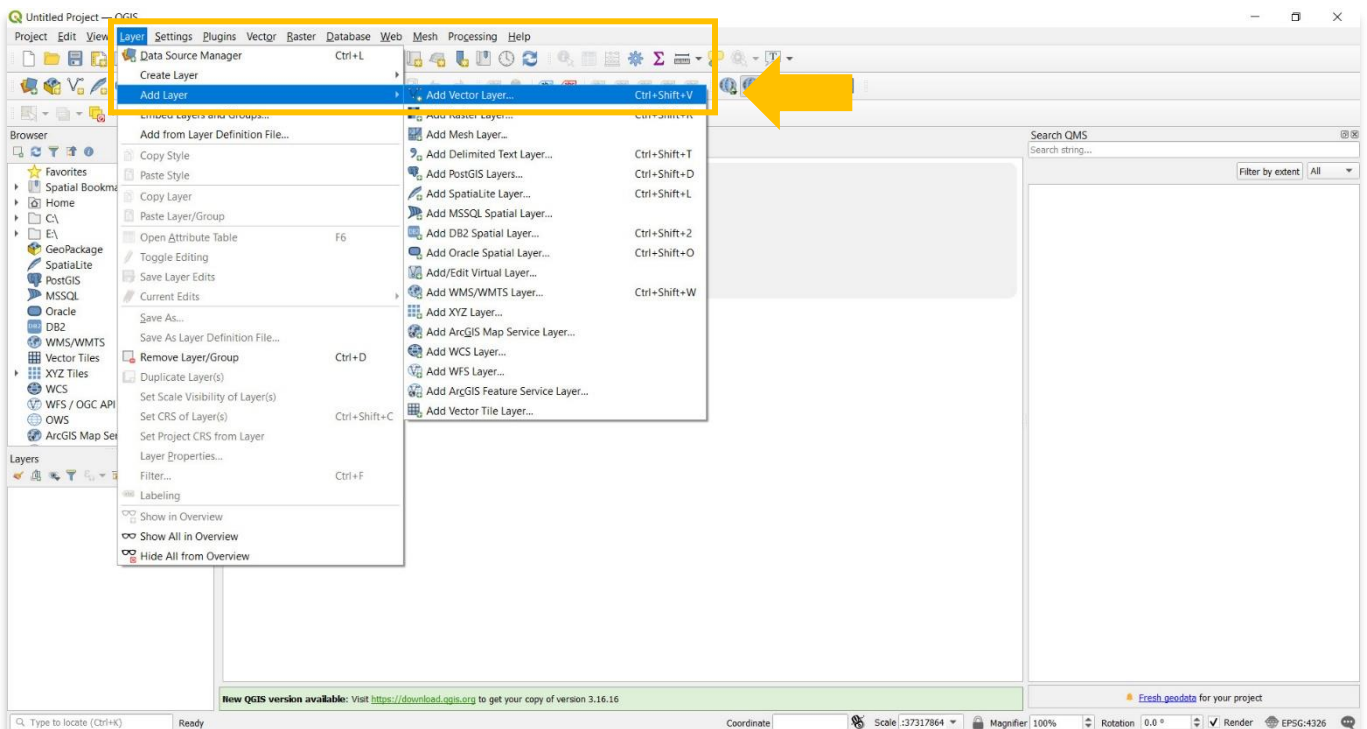
¹ Source : Page À propos d'OpenStreetMap. <https://www.openstreetmap.org/about>. Consulté le 15 janvier 2022.

2. Ouvrez un nouveau projet dans **QGIS** en trouvant QGIS dans le menu Démarrer de votre ordinateur.

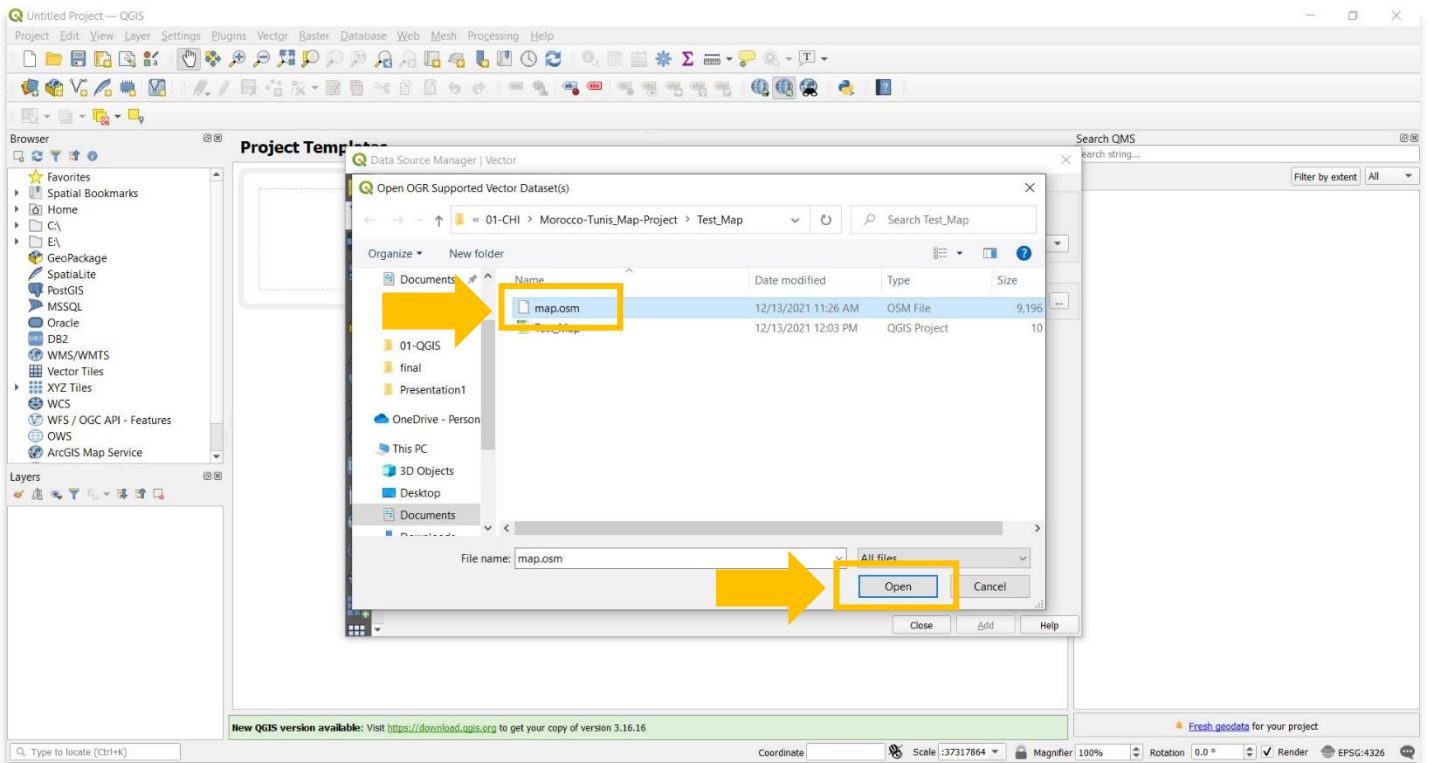
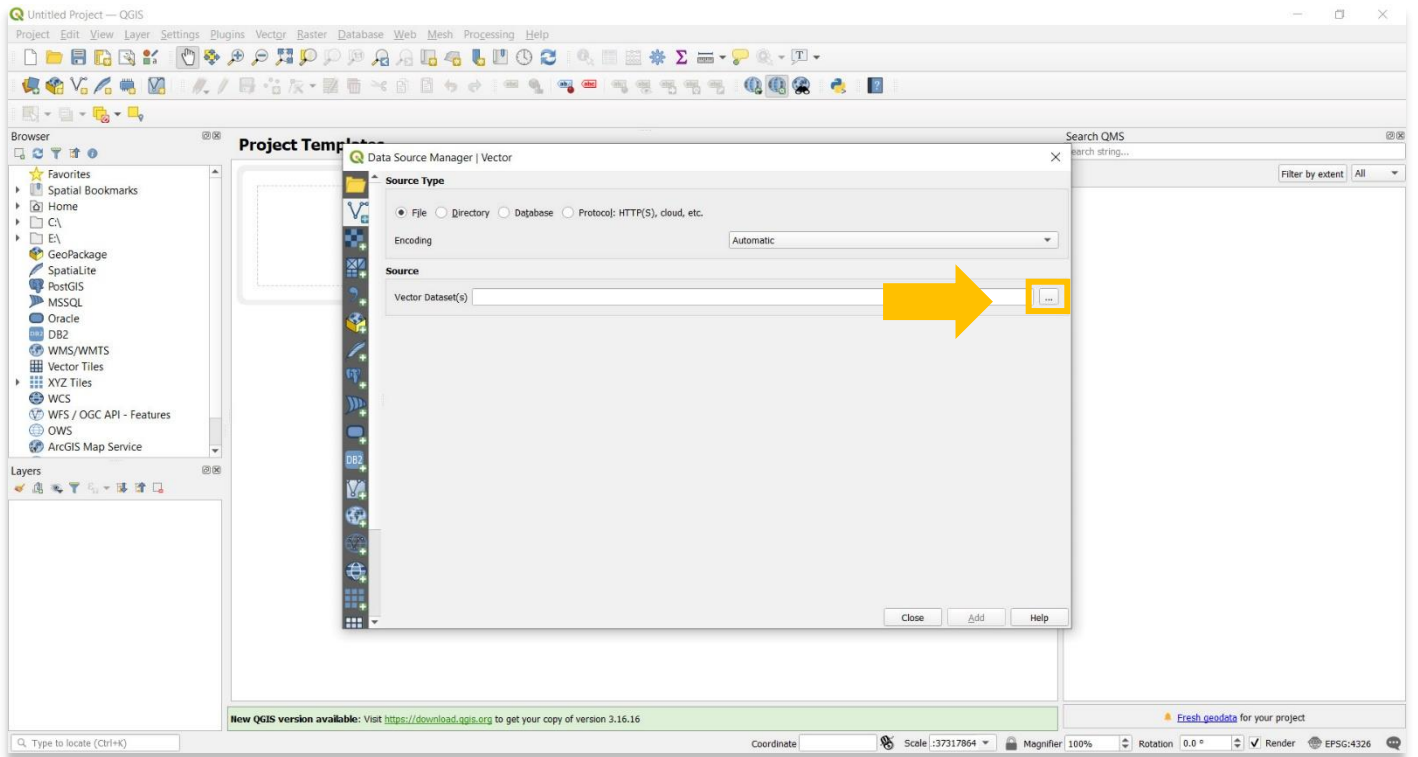


3. Dans la barre de menus supérieure, sélectionnez **Couche**. Sélectionnez ensuite **Ajouter une couche > Ajouter une couche vectorielle**.

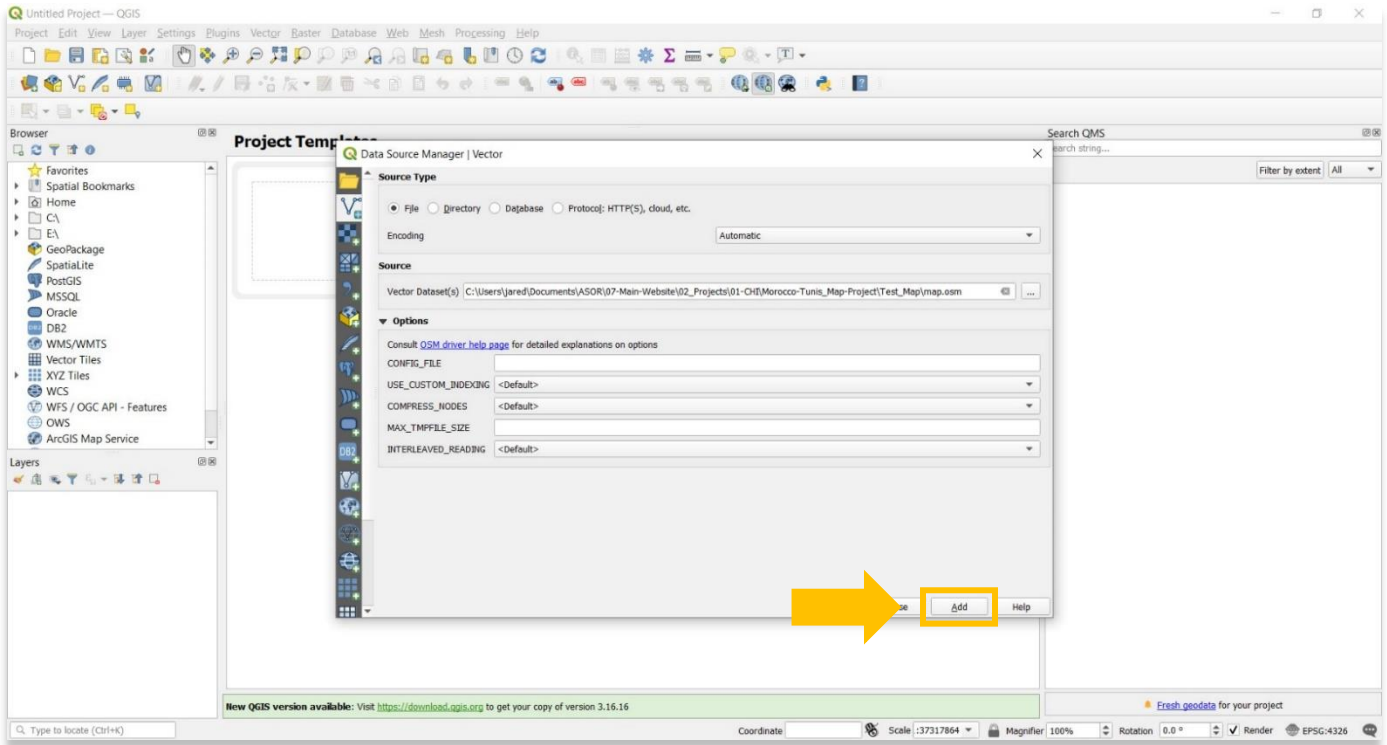
* Ne sélectionnez pas Créer un calque. Le fichier vectoriel OpenStreetMap ne sera téléchargé que via **Ajouter une couche**.



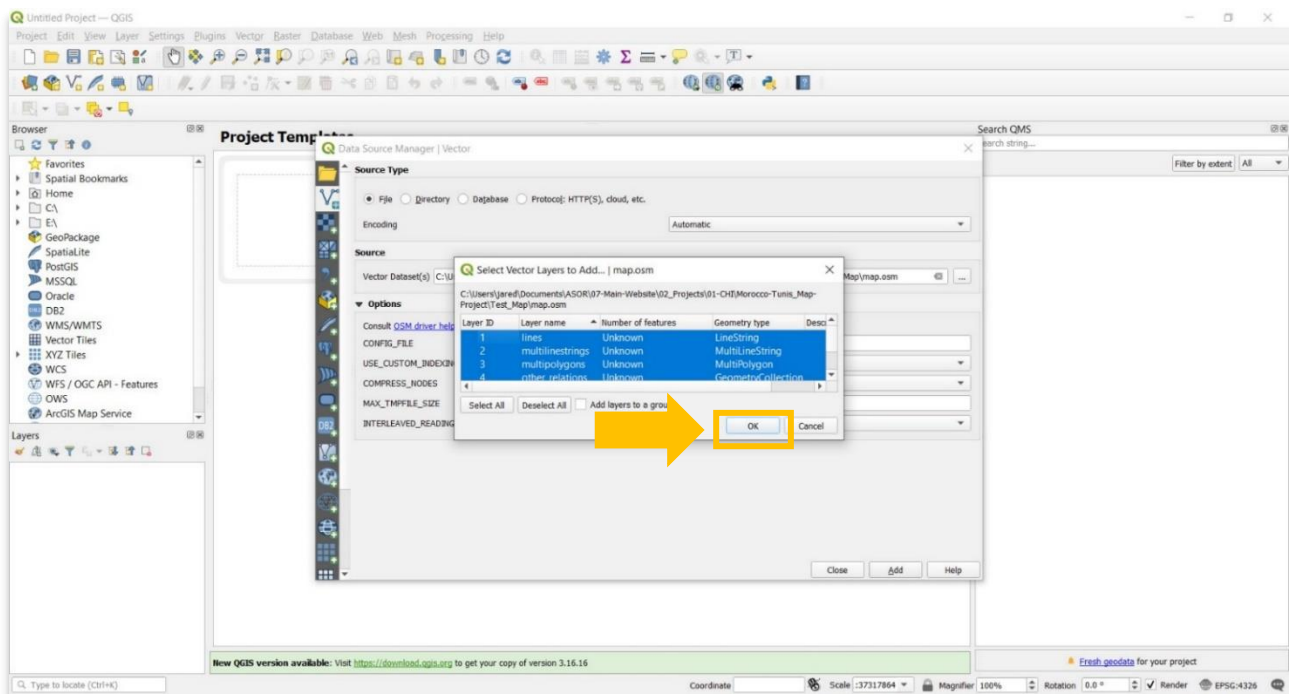
4. Dans la fenêtre contextuelle, sélectionnez le bouton avec **trois points (...)** pour trouver votre fichier **map.osm** sur votre ordinateur. Une fois localisé, sélectionnez le fichier **map.osm** et appuyez sur **Ouvrir**.



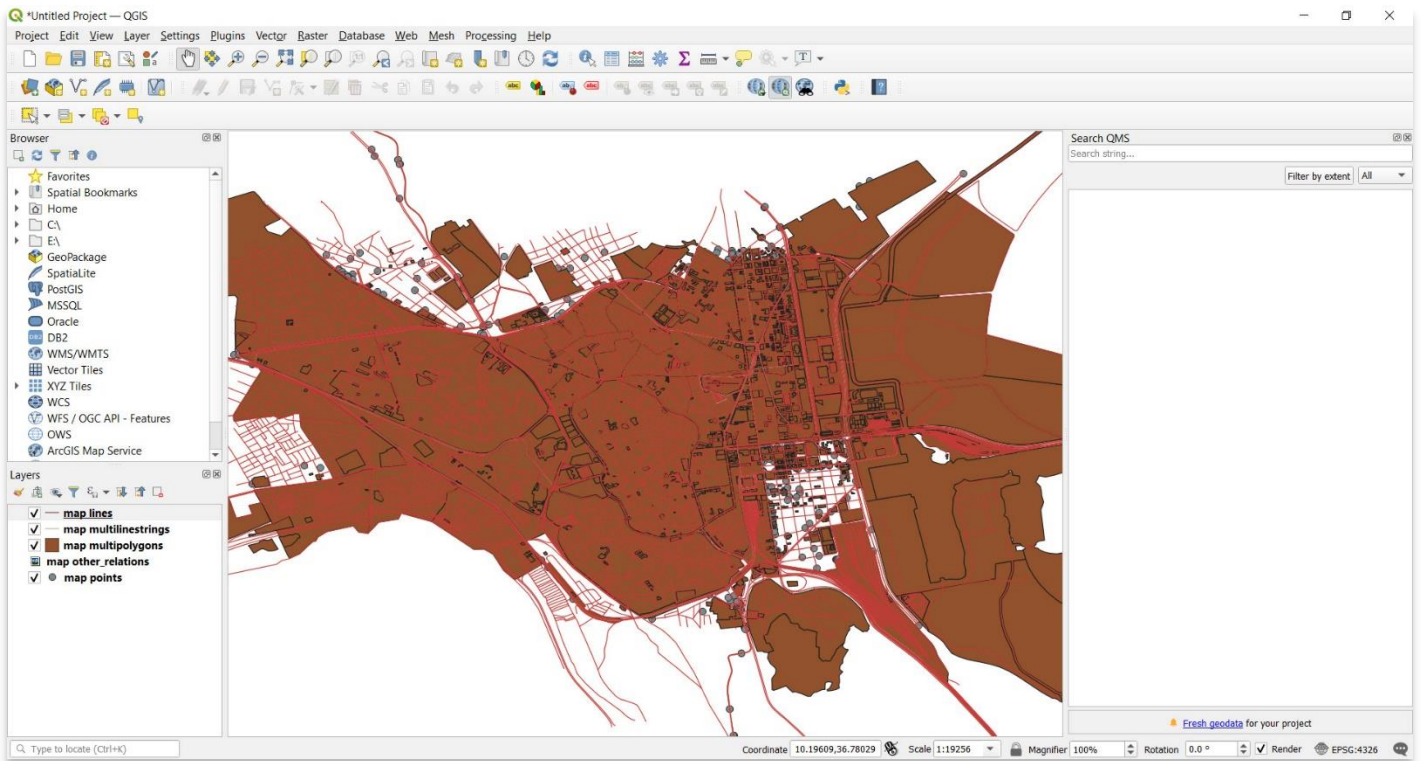
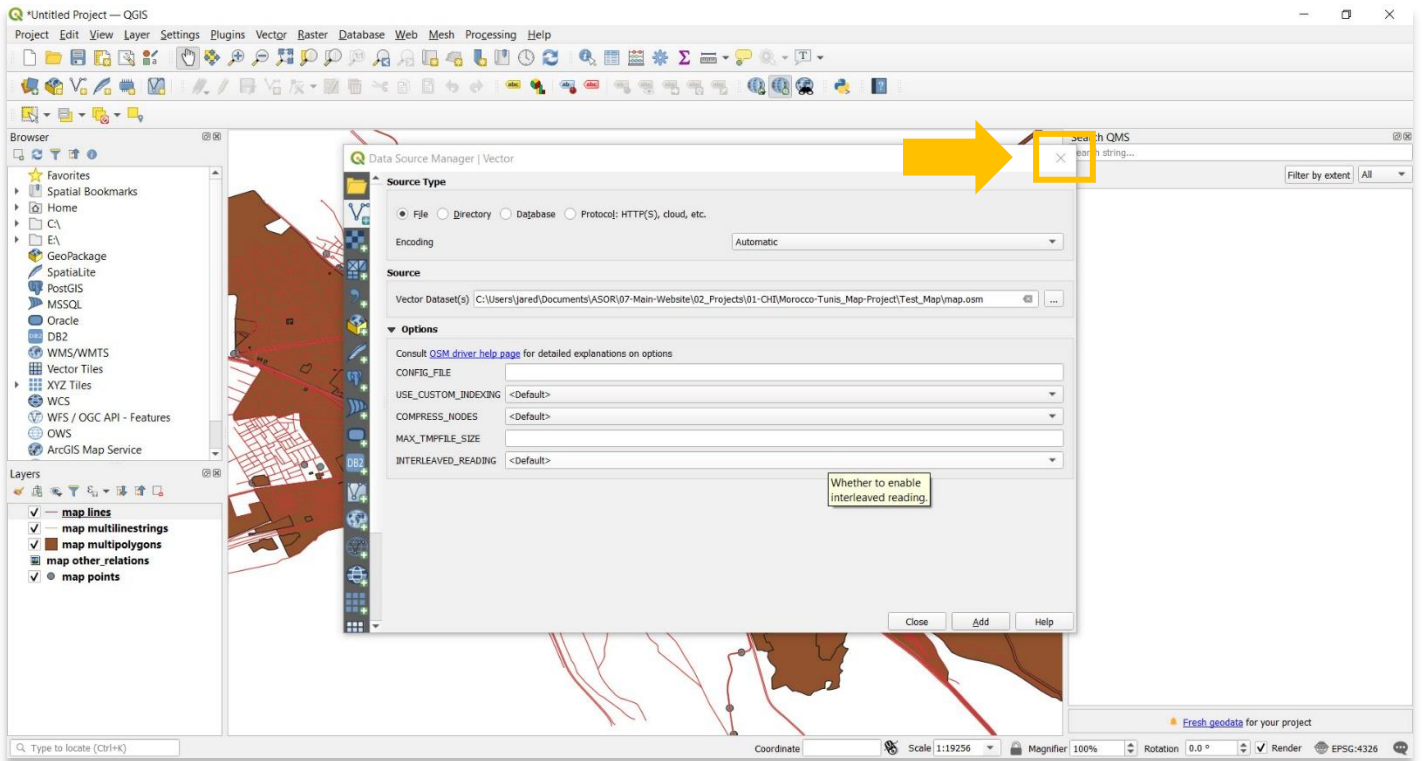
5. Vérifiez que les paramètres dans la fenêtre contextuelle suivante correspondent à ce qui est vu dans la capture d'écran ci-dessous, puis appuyez sur le bouton **Ajouter**.



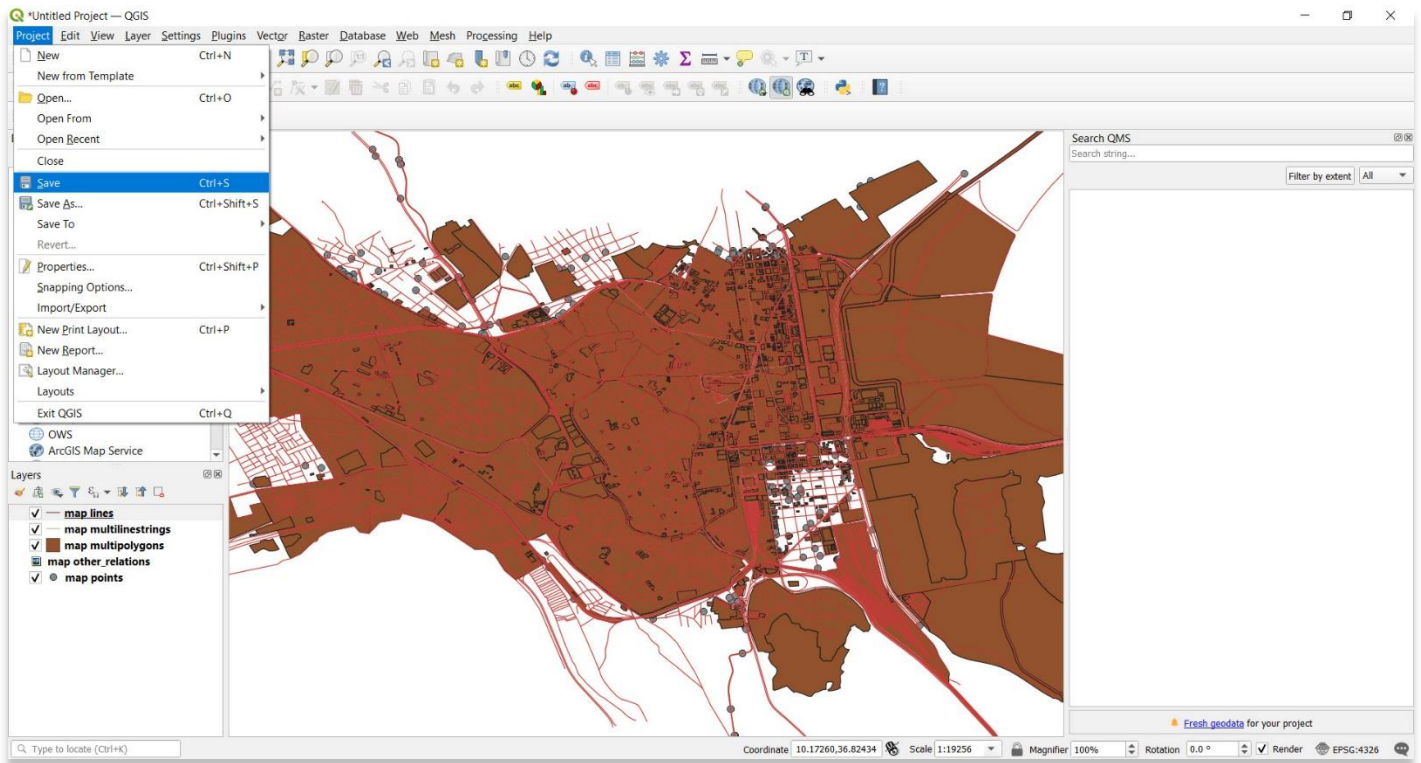
6. Une nouvelle fenêtre contextuelle apparaîtra comprenant une liste de tous les types de données qui sont inclus dans le fichier .osm OpenStreetMap que vous avez exporté dans le tutoriel ASOR 02.06 (Accès et téléchargement de données à partir d'OpenStreetMap). Assurez-vous que toutes les couches sont surlignées en bleu. Appuyez ensuite sur **OK**.



7. Vous remarquerez maintenant que les données OpenStreetMap apparaissent derrière la fenêtre contextuelle. Cela signifie que vous avez ajouté avec succès le fichier map.osm à votre projet QGIS. Vous pouvez fermer la fenêtre contextuelle du gestionnaire de sources de données pour afficher vos données.



8. Enregistrez votre projet QGIS dans le même dossier que vous avez utilisé pour vos données OpenStreetMap. Pour enregistrer, sélectionnez **Projet > Enregistrer** dans la barre de menus supérieure.



Pour des informations plus détaillées sur tout ce qui se trouve dans ce tutoriel, veuillez visiter la documentation QGIS :

<https://docs.qgis.org/3.16/en/docs/index.html>



VOIR GRATUITEMENT TOUS LES TUTORIELS ASOR
asor.org/chi/chi-tutorials