



## ڪيو جي آي اس

استيراد (استجلاب) بيانات OpenStreetMap إلى QGIS (07.02)

William Reynolds

Jared Koller

Aida Ejroushi (Arabic)

## بشأن كيو جي أي اس وخريطة الطريق المفتوحة

كيو جي أي اس هو نظام معلومات جغرافية مجاني ومفتوح المصدر (GIS)، أو قاعدة بيانات جغرافية، ومرخص بموجب رخصة جنو العمومية العامة. يعمل QGIS على Linux و Unix و Mac OSX و Windows و Android ويدعم العديد من تنسيقات ووظائف المتجهات والنقطية وقواعد البيانات. يمكن لمستخدمي QGIS عرض المعلومات المكانية والموقعية وتحريرها وتحليلها من خلال مجموعة أدوات البرمجيات المجانية الخاصة بها.

قم بتنزيل QGIS هنا: [/https://qgis.org](https://qgis.org)

التوثيق: <https://docs.qgis.org/3.16/en/docs/index.html>

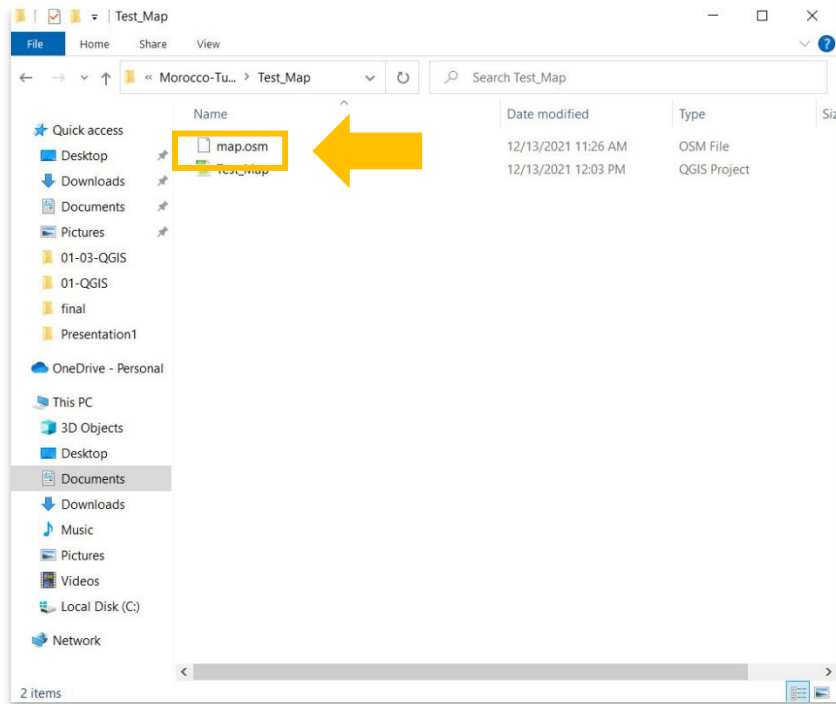
سيغطي هذا الدرس التعليمي لـ ASOR (07.02) كيفية استيراد البيانات من OpenStreetMap إلى QGIS. OpenStreetMap

تم إنشاء (<https://www.openstreetmap.org/>) OpenStreetMap بواسطة تجمع من مصممي الخرائط الذين يساهمون ويحافظون على بيانات حول الطرق والممرات والمقاهي ومحطات السكك الحديدية وغير ذلك الكثير، في جميع أنحاء العالم. هذا الموقع يؤكد المعرفة المحلية. يستخدم المساهمون الصور الجوية وأجهزة GPS وخرائط الحقول منخفضة التقنية للتحقق من دقة OSM وتحديثها.

يشمل المساهمون في OpenStreetMap مصممي الخرائط المتحمسين، ومحترفي نظم المعلومات الجغرافية، والمهندسين الذين يقومون بتشغيل خوادم OSM، والعاملين في المجال الإنساني الذين يرسمون خرائط المناطق المتضررة من الكوارث، وغير ذلك الكثير. OpenStreetMap عبارة عن بيانات مفتوحة: لك مطلق الحرية في استخدامها لأي غرض طالما أنك تضيف إلى OpenStreetMap ومساهمها. إذا قمت بتعديل البيانات أو البناء عليها بطرق معينة، فلا يجوز لك توزيع النتيجة إلا بموجب الترخيص نفسه<sup>1</sup>.

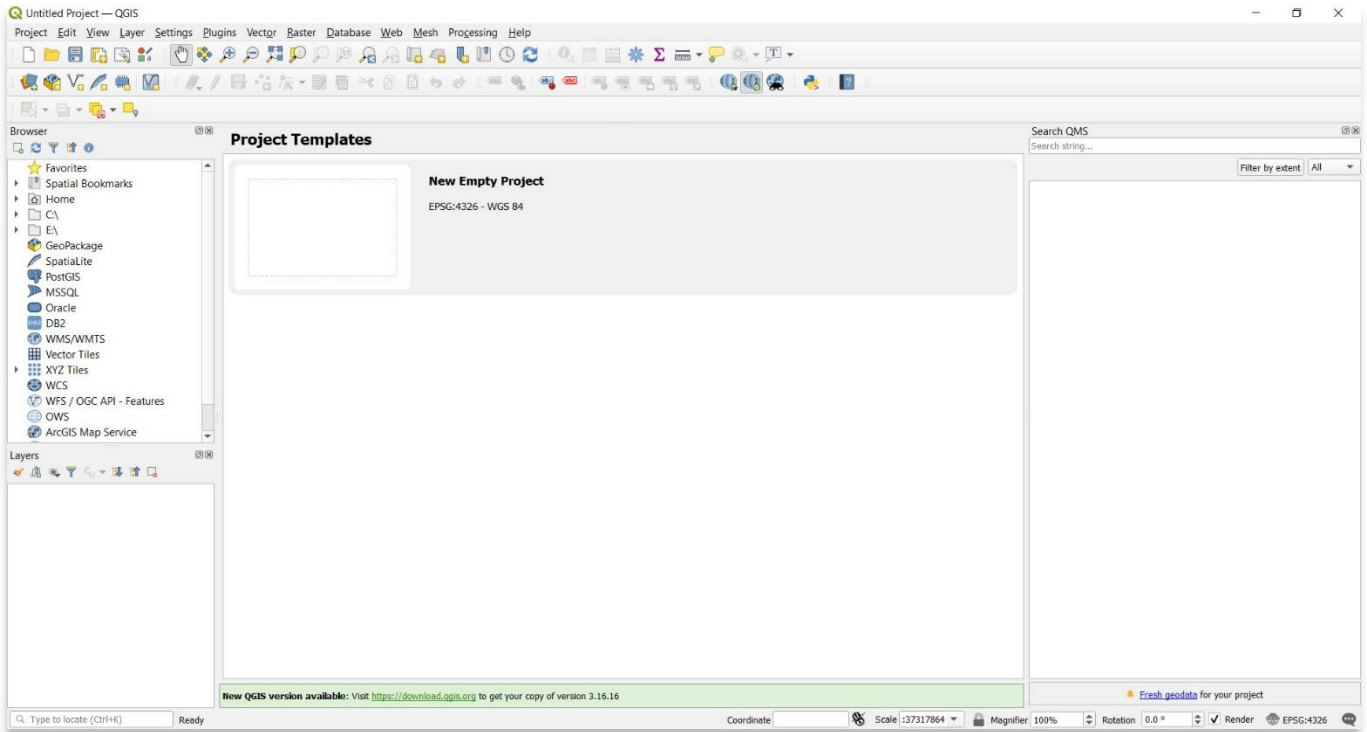
## سير العمل

1. حدد موقع البيانات التي قمت بتنزيلها من OpenStreetMap راجع برنامج ASOR التعليمي 06.02 (على جهاز الكمبيوتر الخاص بك. تم تسمية الملف، ( map.osm ما لم تتم إعادة تسميته في ASOR Tutorial 06.02).



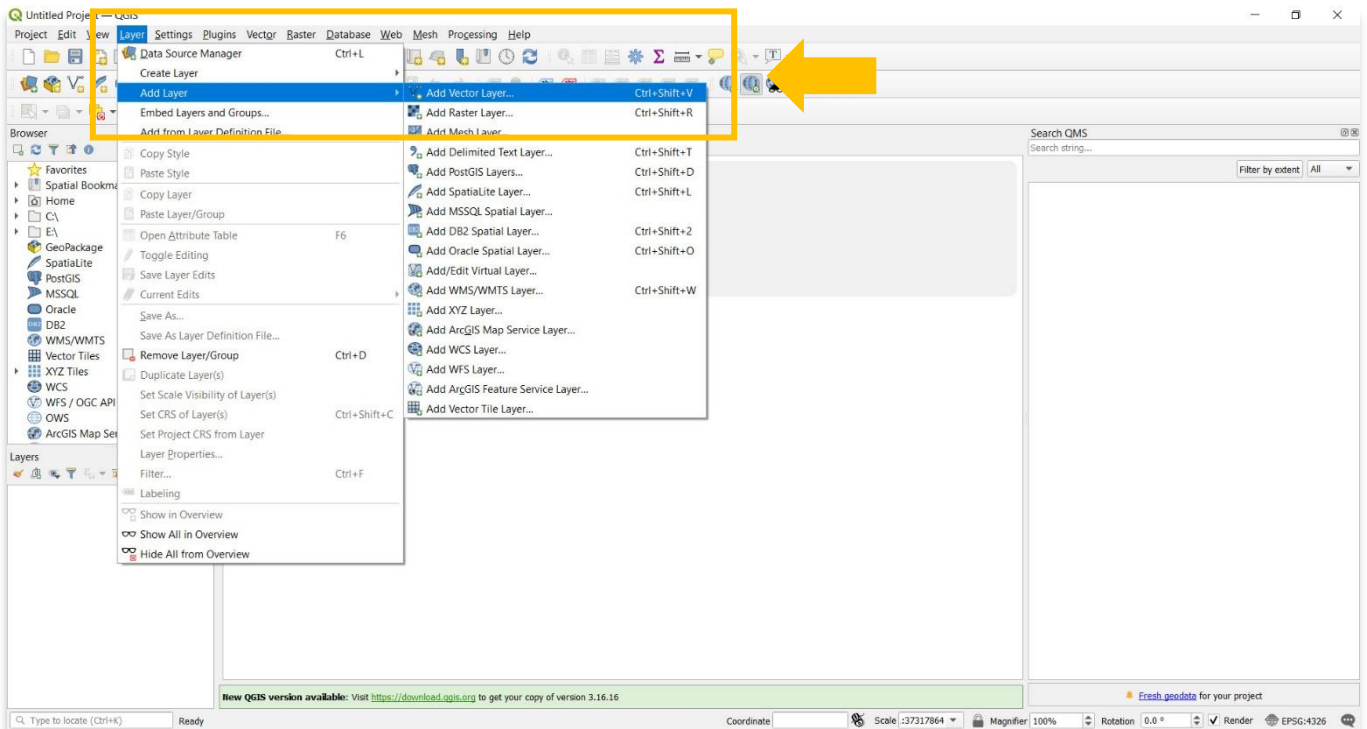
<sup>1</sup> Source: OpenStreetMap About Page. <https://www.openstreetmap.org/about>. Accessed January 15, 2022.

2. افتح مشروعًا جديدًا في QGIS من خلال البحث عن QGIS من قائمة ابدأ بجهاز الكمبيوتر الخاص بك.

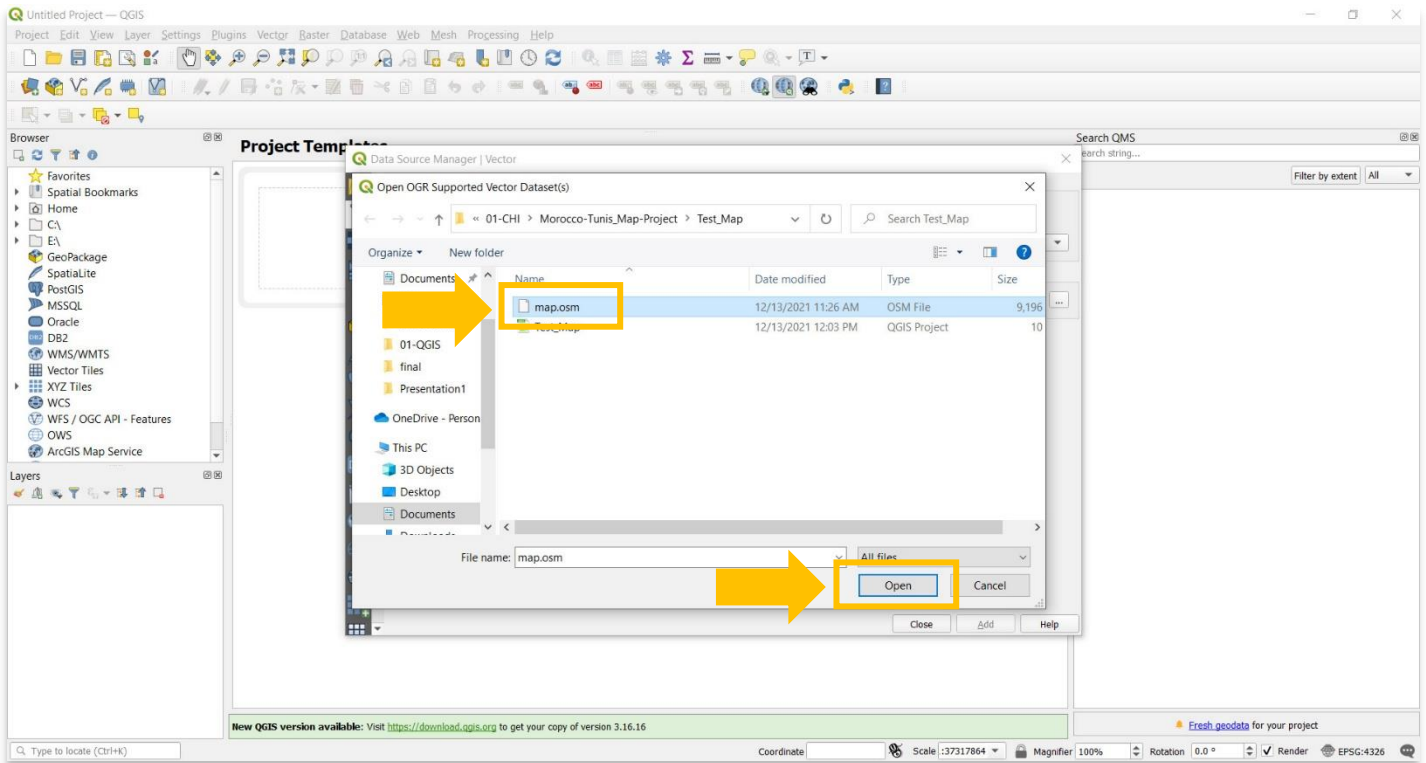
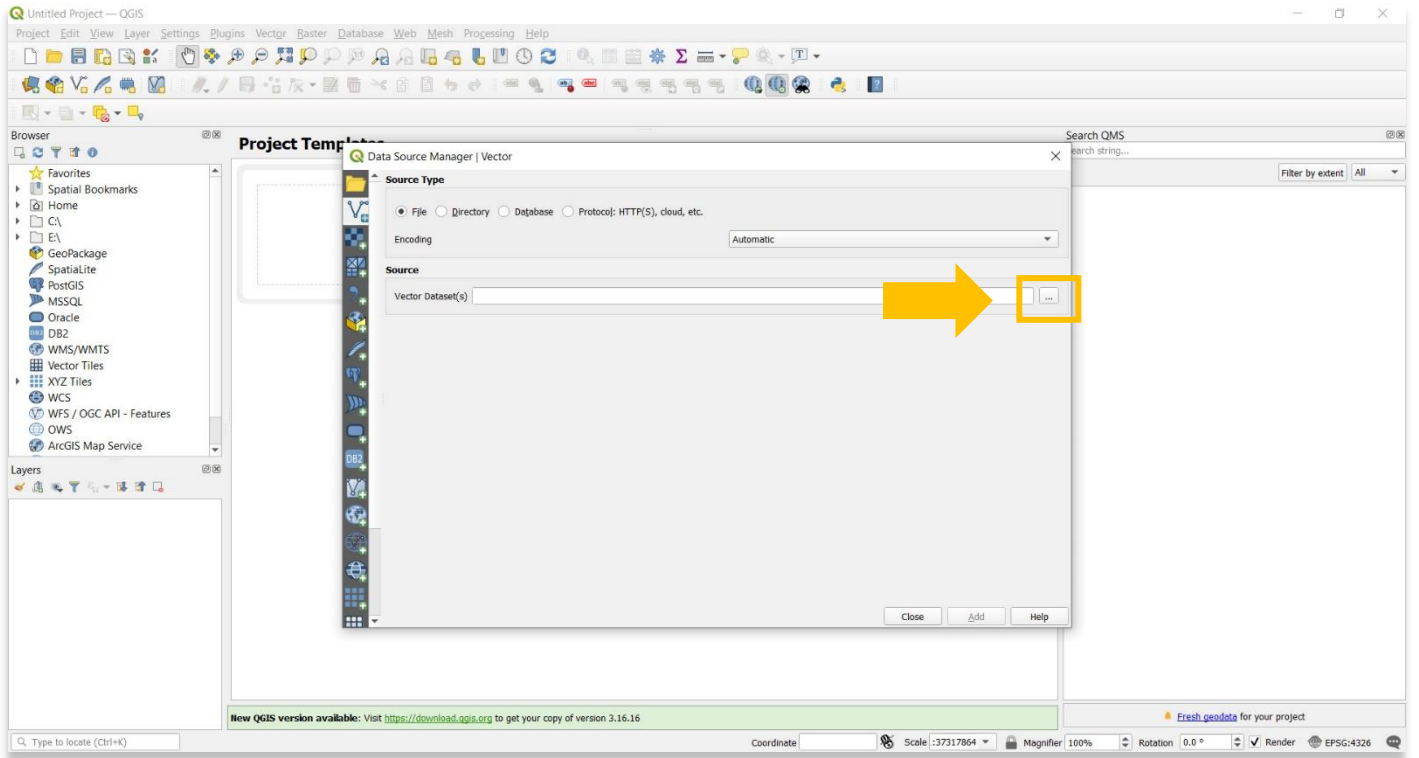


3. في شريط القائمة العلوي، حدد طبقة. ثم حدد Add Layer -> Add Vector Layer

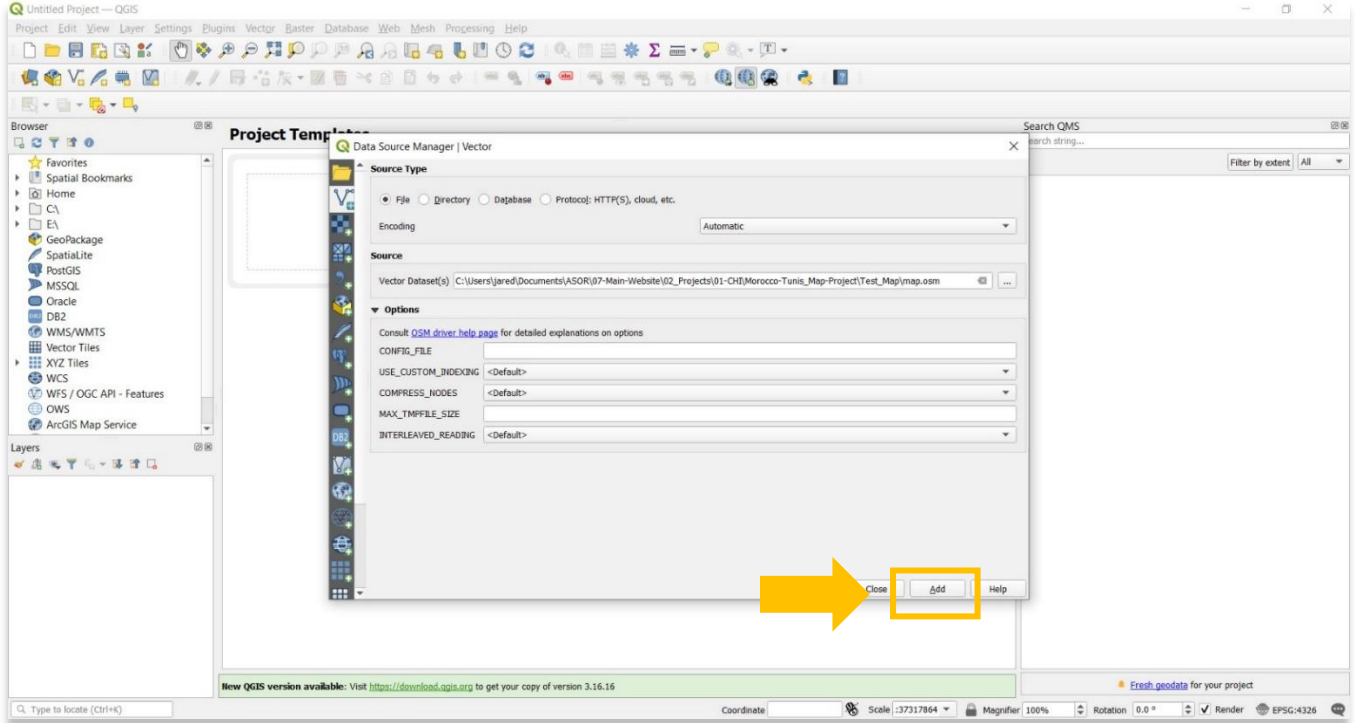
\*لا تحدد إنشاء طبقة. سيتم تحميل ملف متجه OpenStreetMap فقط من خلال إضافة طبقة (Add Layer).



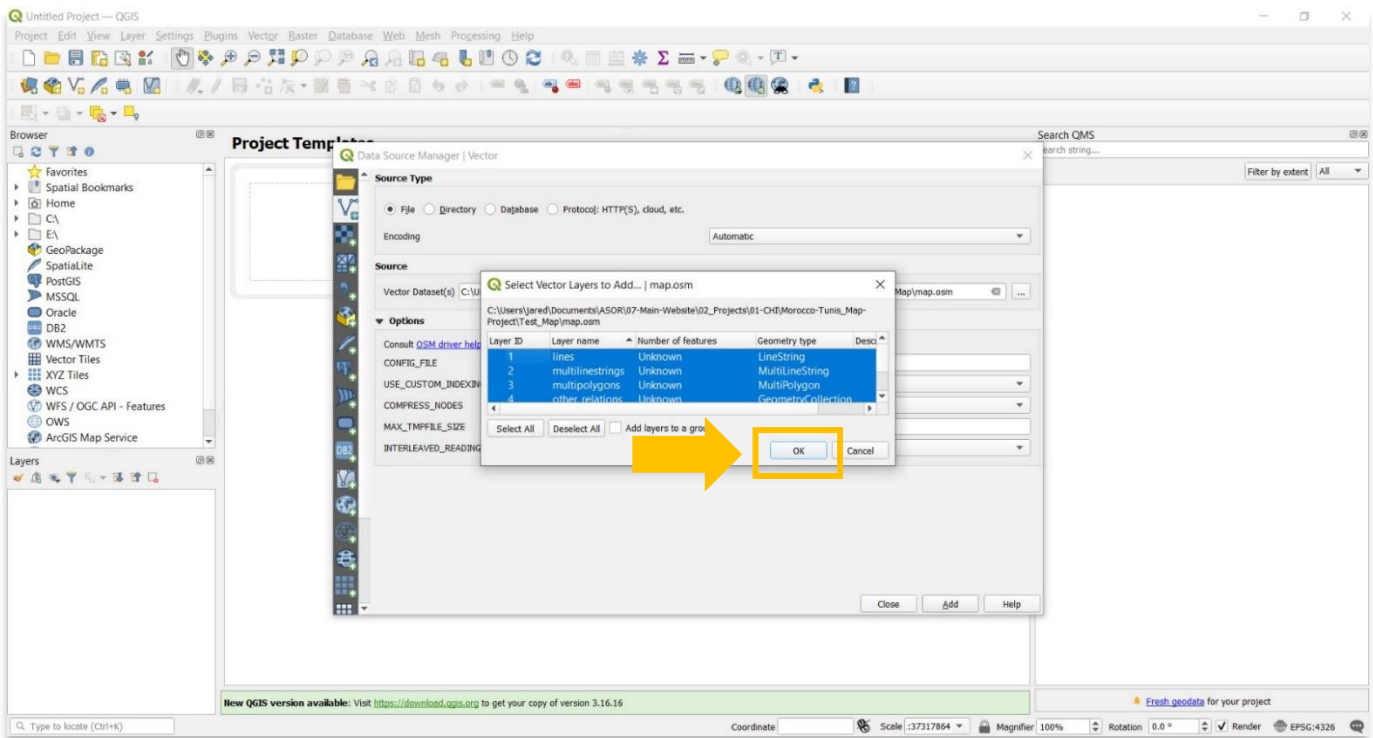
4. في النافذة المنبثقة، حدد الزر بثلاث نقاط (...) للعثور على ملف **map.osm** على جهاز الكمبيوتر الخاص بك. بمجرد تحديد الموقع، حدد ملف **map.osm** واضغط على فتح.



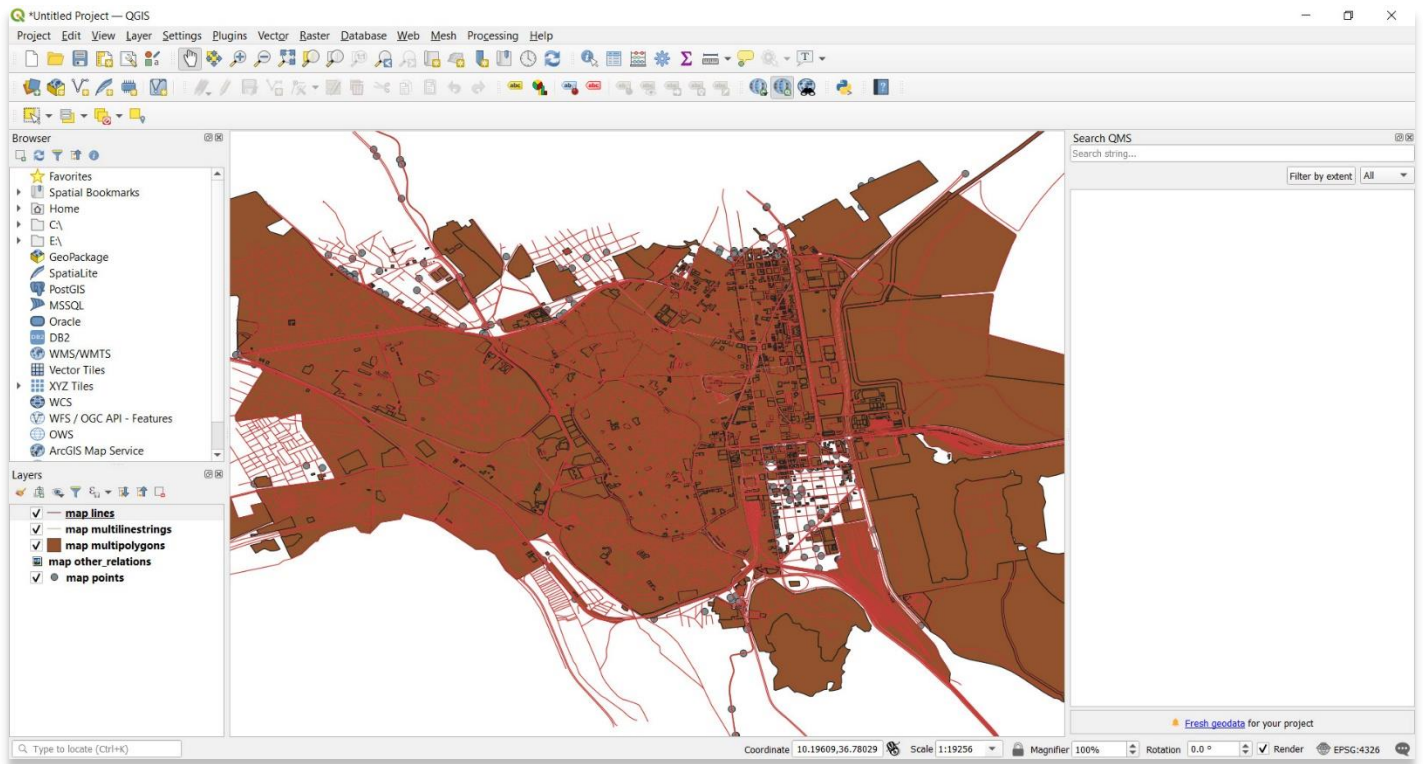
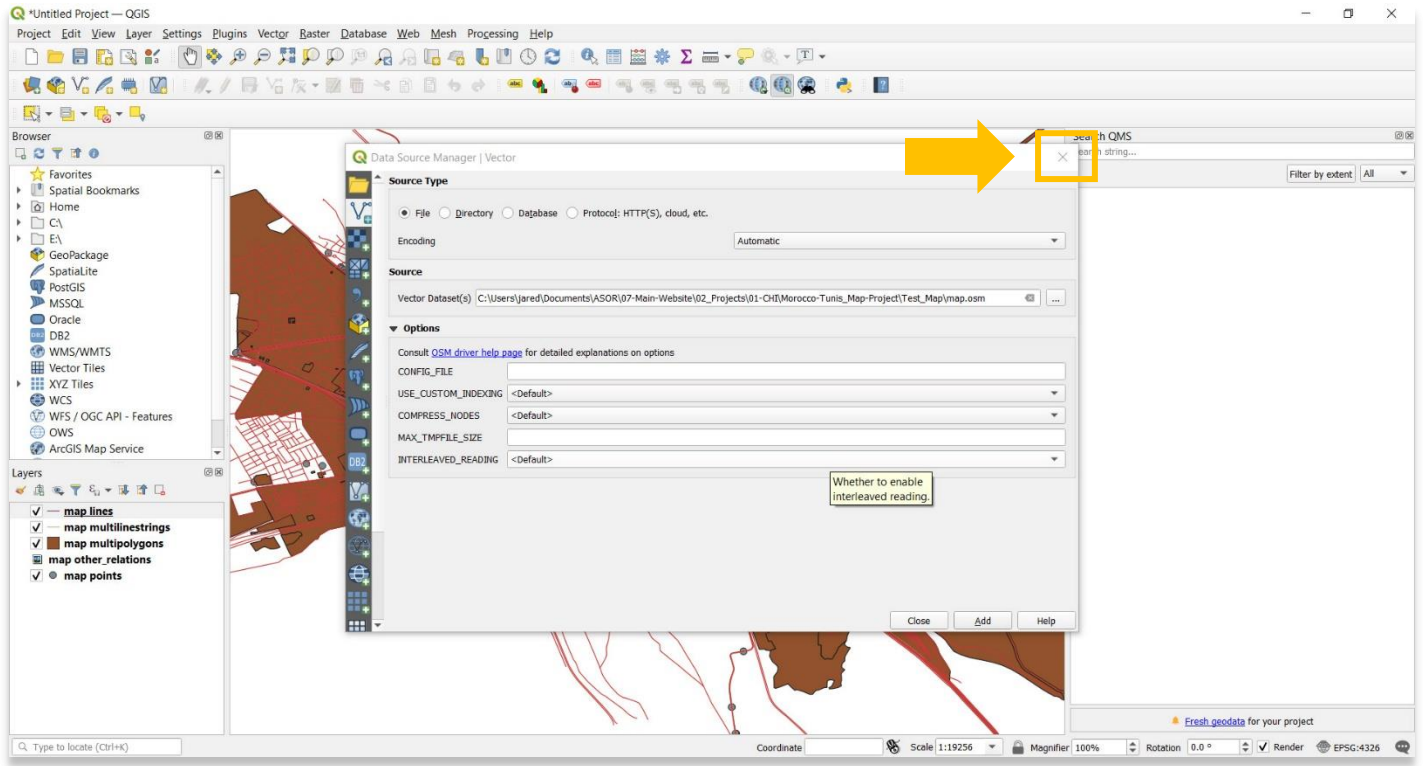
5. تأكد من أن الإعدادات في النافذة المنبثقة التالية تتطابق مع ما يظهر في لقطة الشاشة أدناه، ثم اضغط على الزر "إضافة".



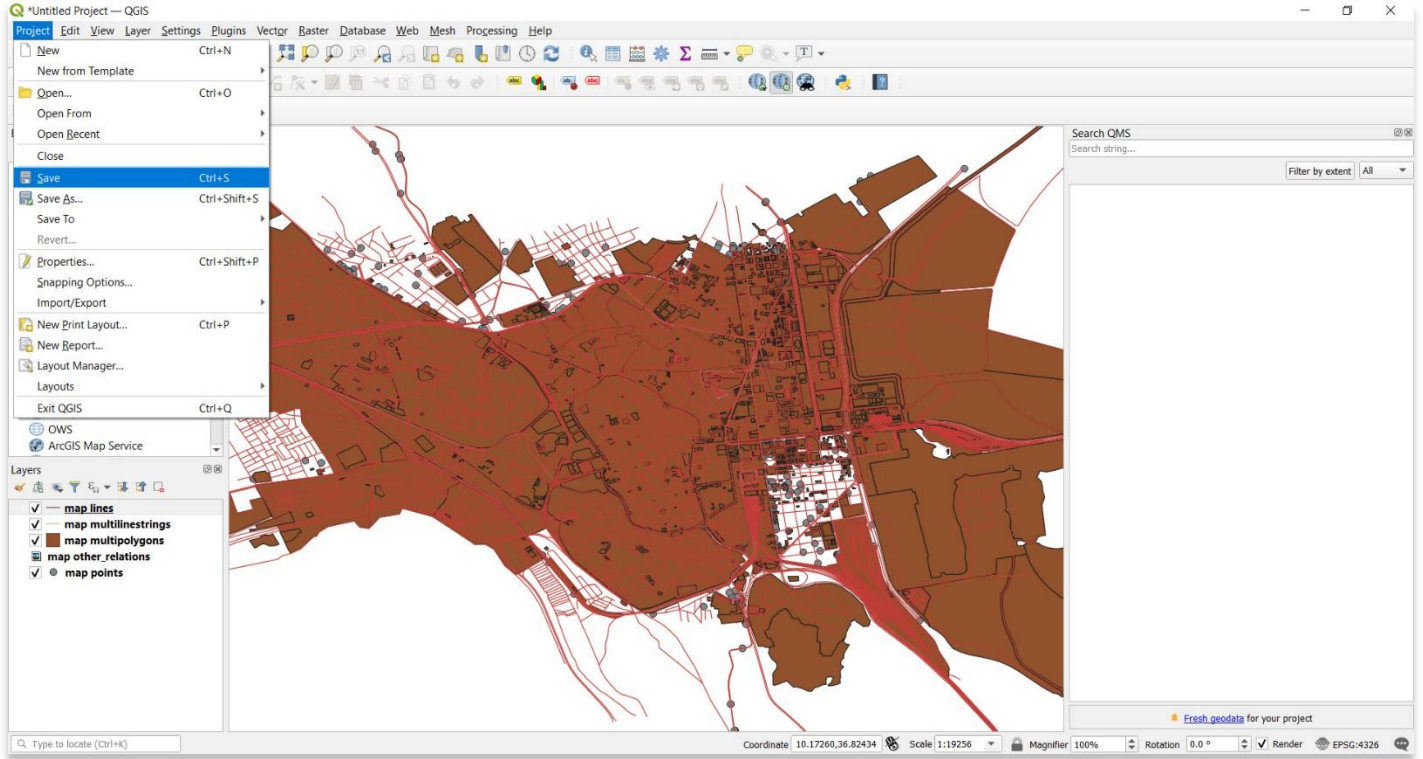
6. ستظهر نافذة منبثقة جديدة تتضمن قائمة بجميع أنواع البيانات المضمنة في ملف OpenStreetMap .osm الذي قمت بتصديره أثناء برنامج ASOR التعليمي 03.01. تأكد من تمييز جميع الطبقات باللون الأزرق. بعد ذلك اضغط على موافق.



7. ستلاحظ الآن أن بيانات OpenStreetMap تظهر خلف المربع المنبثق. هذا يعني أنك قمت بإضافة ملف map.osm إلى مشروع QGIS الخاص بك بنجاح. يمكنك إغلاق النافذة المنبثقة "مدير مصدر البيانات" لعرض بياناتك.



8. احفظ مشروع QGIS الخاص بك في نفس المجلد الذي استخدمته لبيانات OpenStreetMap الخاصة بك. للحفاظ، حدد مشروع -> حفظ في شريط القائمة العلوي.



QGIS: لمزيد من المعلومات التفصيلية حول أي شيء في هذا البرنامج التعليمي، يرجى زيارة وثائق

<https://docs.qgis.org/3.16/en/docs/index.html>



**asor**  
CULTURAL HERITAGE INITIATIVES

شاهد جميع برامج  
ASOR التعليمية مجاناً  
[asor.org/chi/chi-tutorials-ar](https://asor.org/chi/chi-tutorials-ar)