



كيو جي أي اس

الوصول إلى البيانات وتنزيلها من OpenStreetMap (06.02)

William Reynolds

Jared Koller

Aida Ejroushi (Arabic)

بشأن كيو جي أي اس وخريطة الطريق المفتوحة

كيو جي أي اس هو نظام معلومات جغرافية مجاني ومفتوح المصدر (GIS)، أو قاعدة بيانات جغرافية، ومرخص بموجب رخصة جنو العمومية العامة. يعمل QGIS على Linux و Unix و Mac OSX و Windows و Android ويدعم العديد من تنسيقات ووظائف المتجهات والنقطية وقواعد البيانات. يمكن لمستخدمي QGIS عرض المعلومات المكانية والموقعية وتحريرها وتحليلها من خلال مجموعة أدوات البرمجيات المجانية الخاصة بها.

قم بتنزيل QGIS هنا: <https://qgis.org/>

التوثيق: <https://docs.qgis.org/3.16/en/docs/index.html>

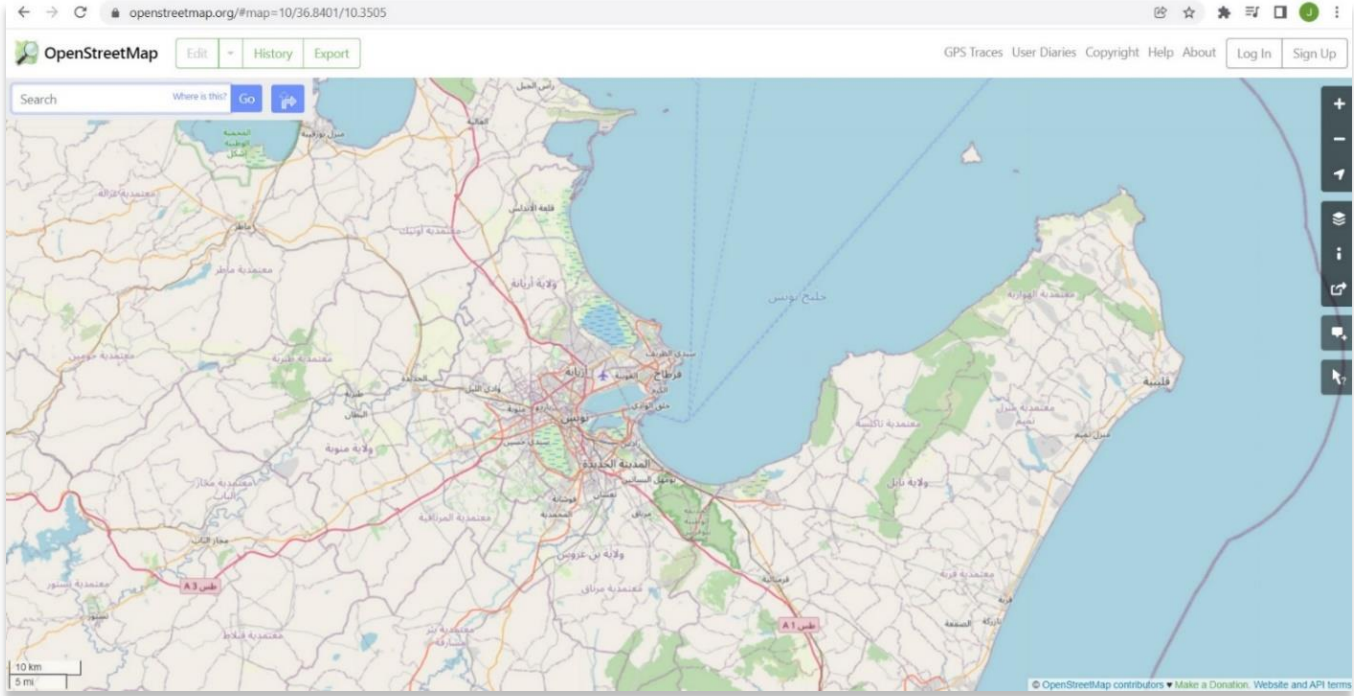
سيغطي هذا الدرس لـ ASOR (06.02) كيفية الوصول إلى البيانات وتنزيلها من OpenStreetMap التي يمكن استيرادها إلى QGIS.

تم إنشاء OpenStreetMap (<https://www.openstreetmap.org/>) بواسطة تجمع من مصممي الخرائط الذين يساهمون ويحافظون على بيانات حول الطرق والممرات والمقاهي ومحطات السكك الحديدية وغير ذلك الكثير، في جميع أنحاء العالم. هذا الموقع يؤكد المعرفة المحلية. يستخدم المساهمون الصور الجوية وأجهزة GPS وخرائط الحقول منخفضة التقنية للتحقق من دقة OSM وتحديثها.

يشمل المساهمون في OpenStreetMap مصممي الخرائط المتحمسين، ومحترفي نظم المعلومات الجغرافية، والمهندسين الذين يقومون بتشغيل خوادم OSM، والعاملين في المجال الإنساني الذين يرسمون خرائط المناطق المتضررة من الكوارث، وغير ذلك الكثير. OpenStreetMap عبارة عن بيانات مفتوحة: لك مطلق الحرية في استخدامها لأي غرض طالما أنك تضيف إلى OpenStreetMap ومساهمها. إذا قمت بتعديل البيانات أو البناء عليها بطرق معينة، فلا يجوز لك توزيع النتيجة إلا بموجب الترخيص نفسه.

سير العمل

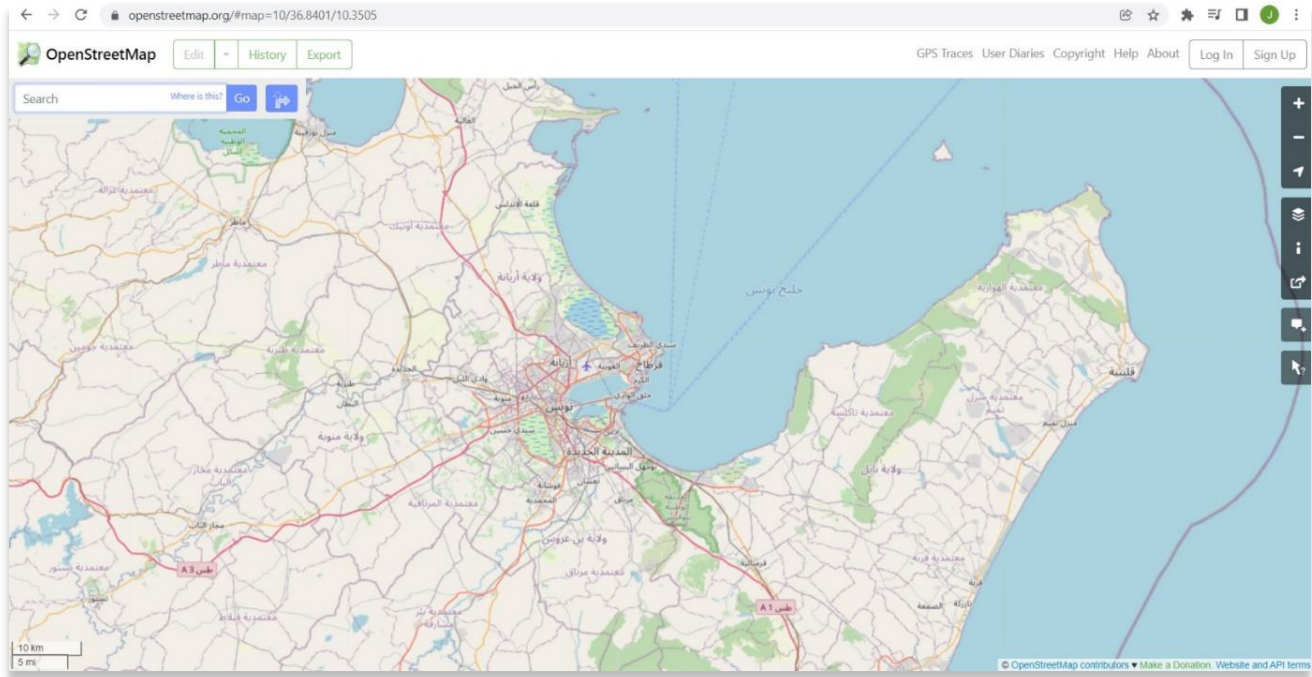
1. في متصفح الويب، انتقل إلى موقع OpenStreetMap على الويب. <https://www.openstreetmap.org> :



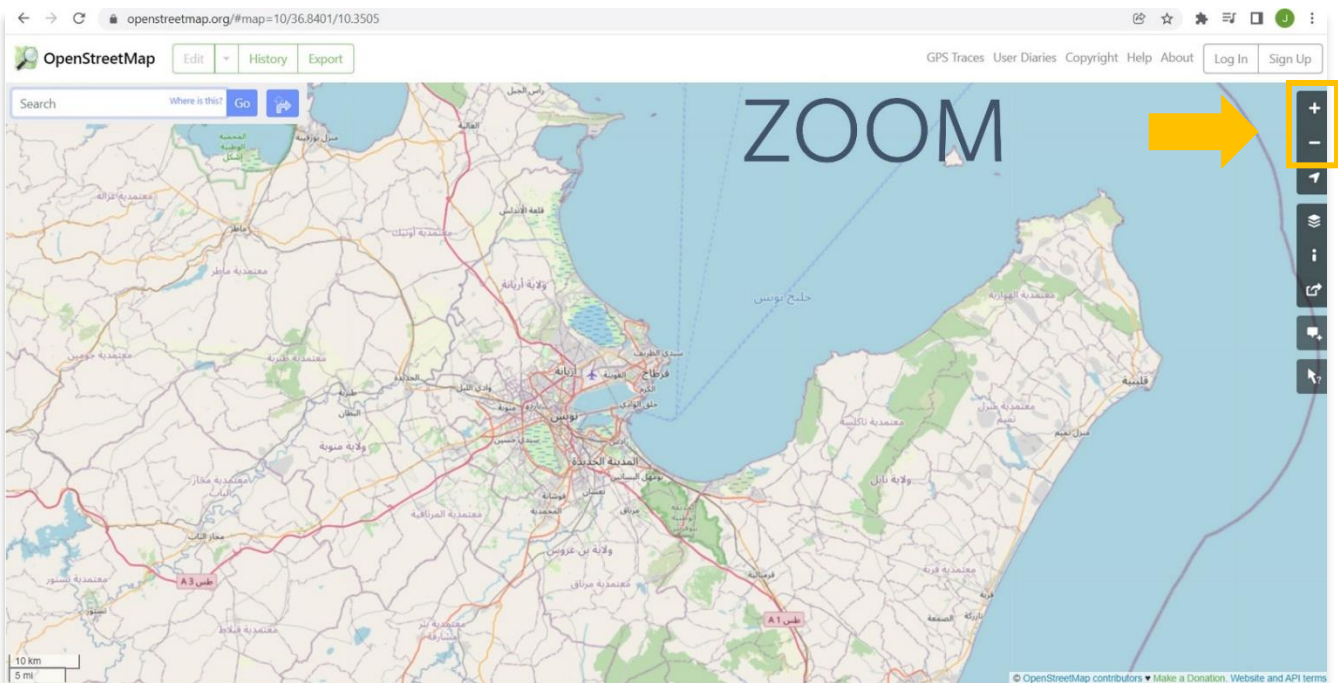
2. التنقل في الخريطة بالماوس:

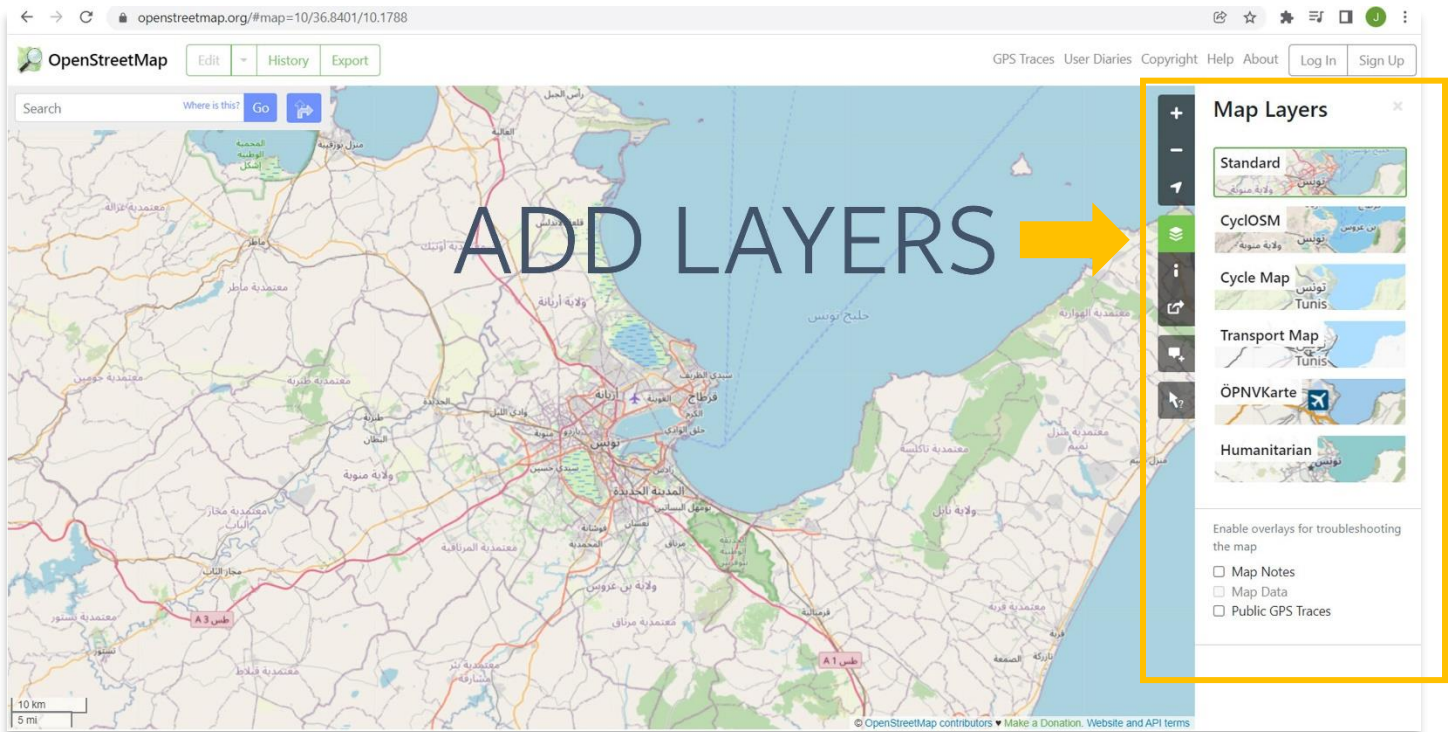
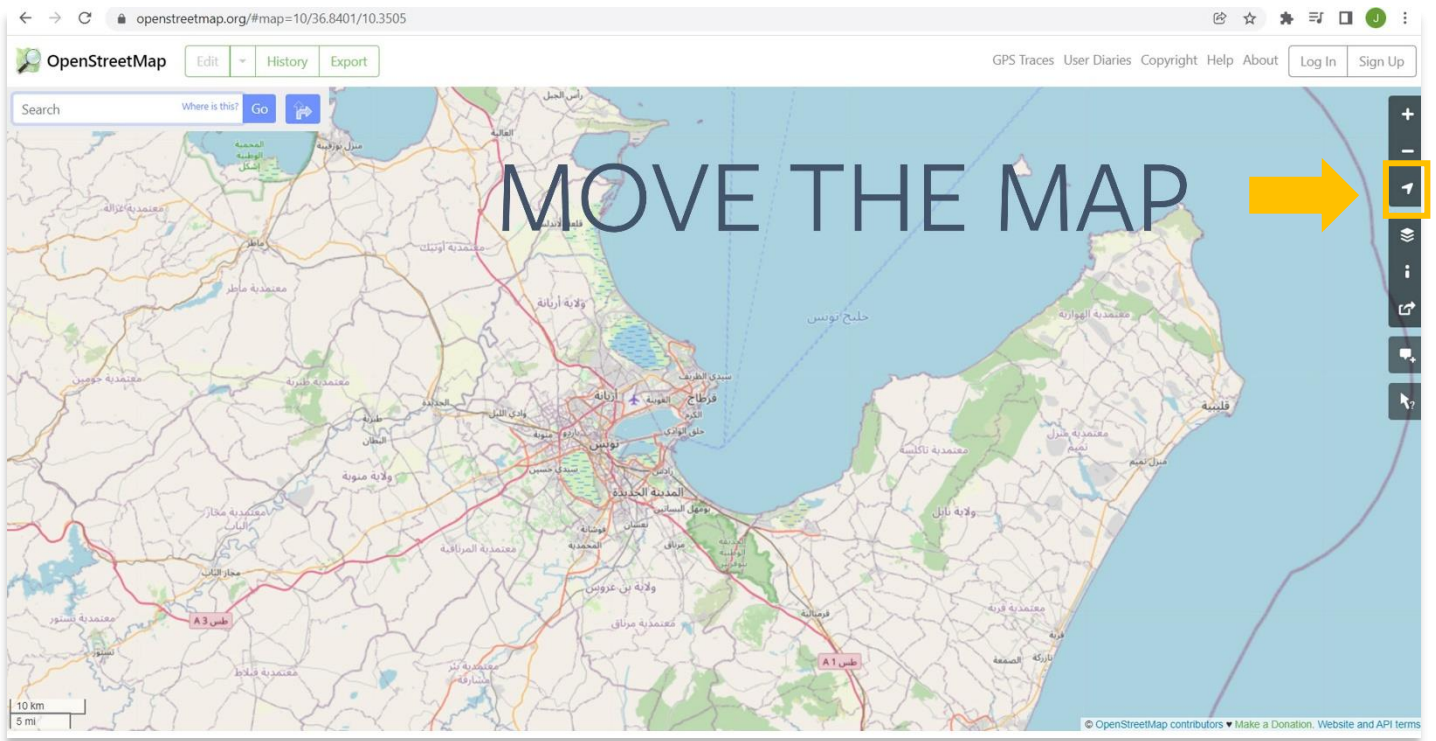
ا. تحريك الخريطة: يمكنك تغيير طريقة العرض الخاصة بك عن طريق النقر على الخريطة والسحب.

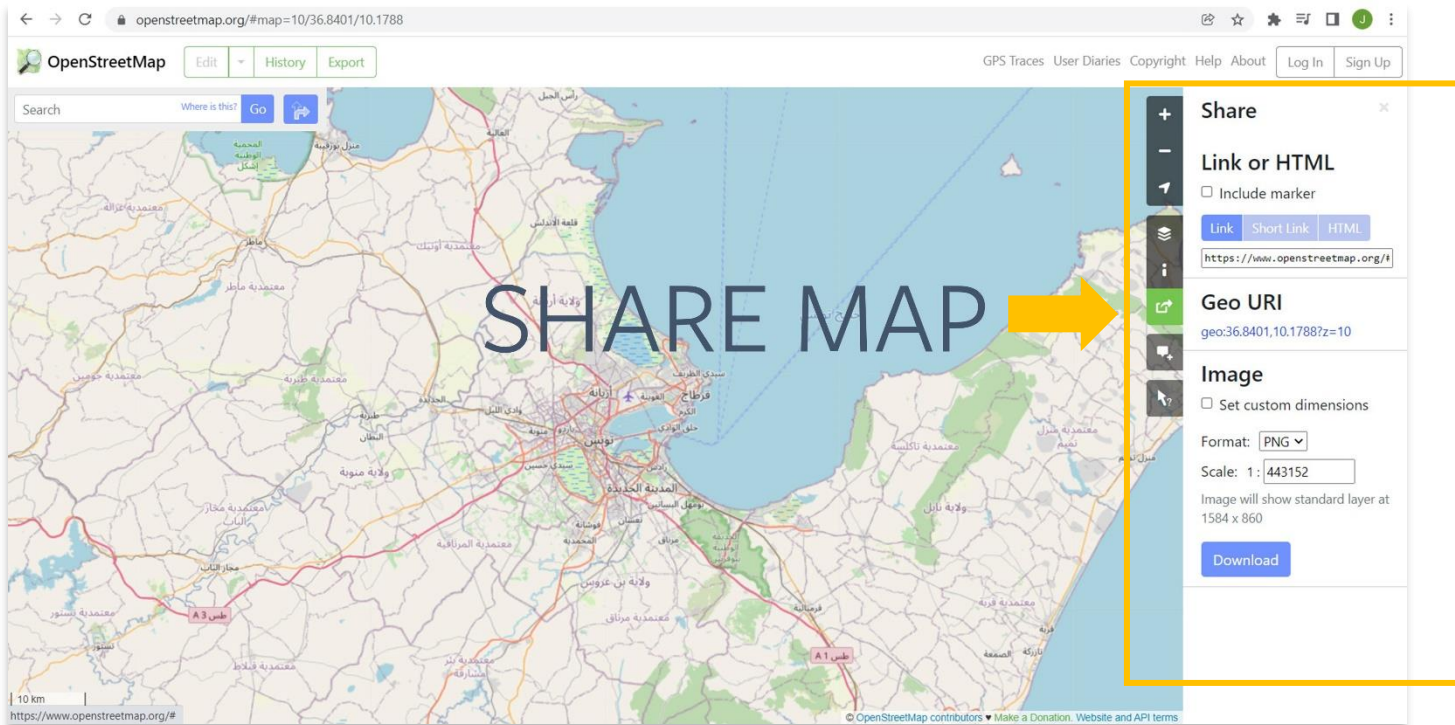
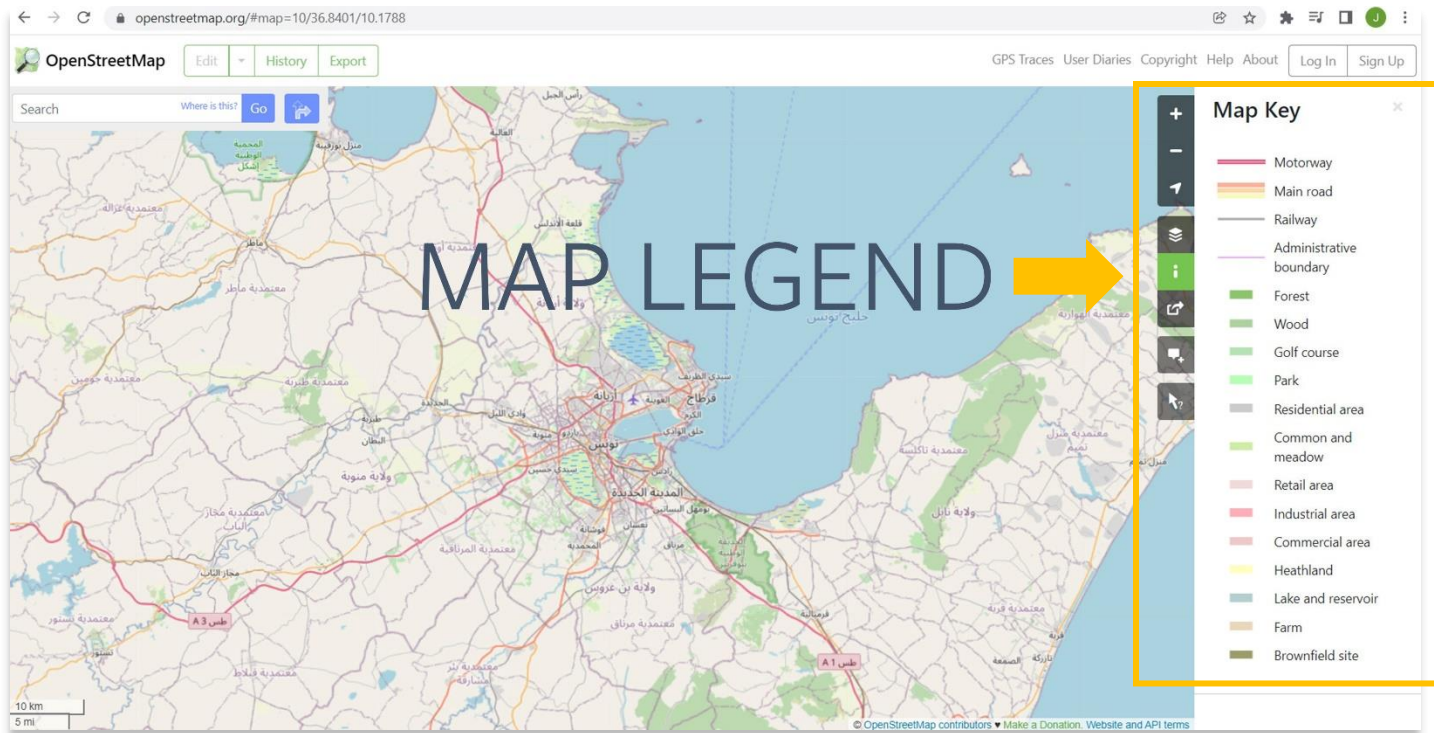
ب. التكبير/التصغير: إذا كان الماوس الخاص بك يحتوي على عجلة تمرير، فيمكنك استخدامها لتكبير وتصغير الإطار.

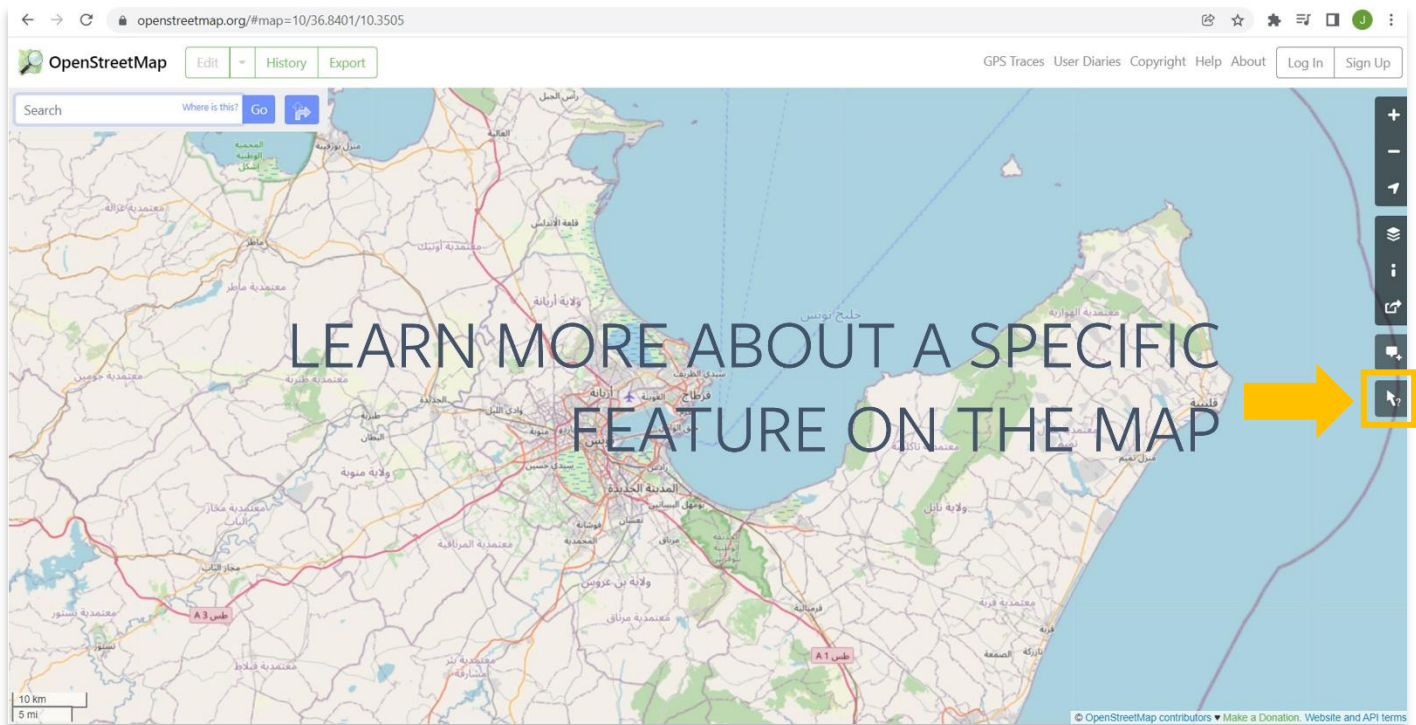
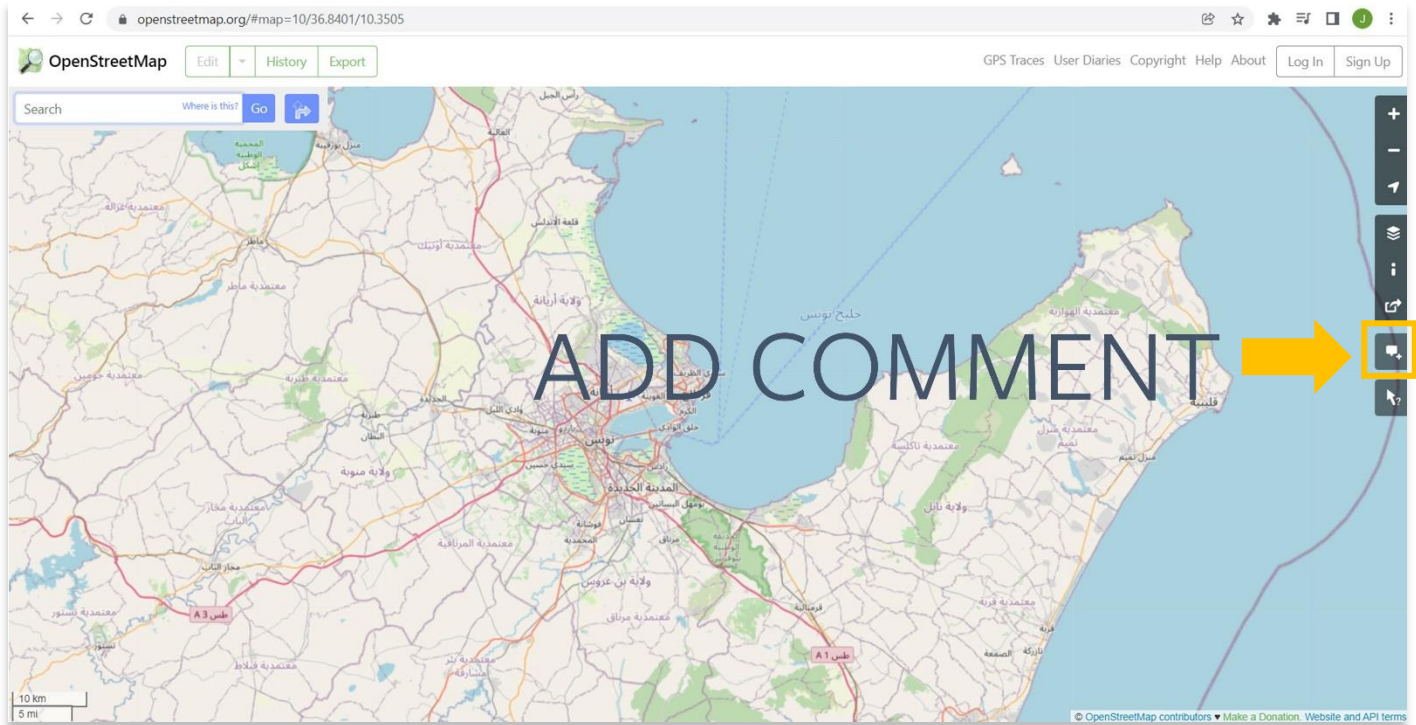


3. يسمح شريط الأدوات الموجود على اليمين أيضاً باستخدامات التنقل في الخريطة ومشاركة المعلومات ومعرفة المزيد من المعلومات حول البيانات الموجودة على الخريطة.

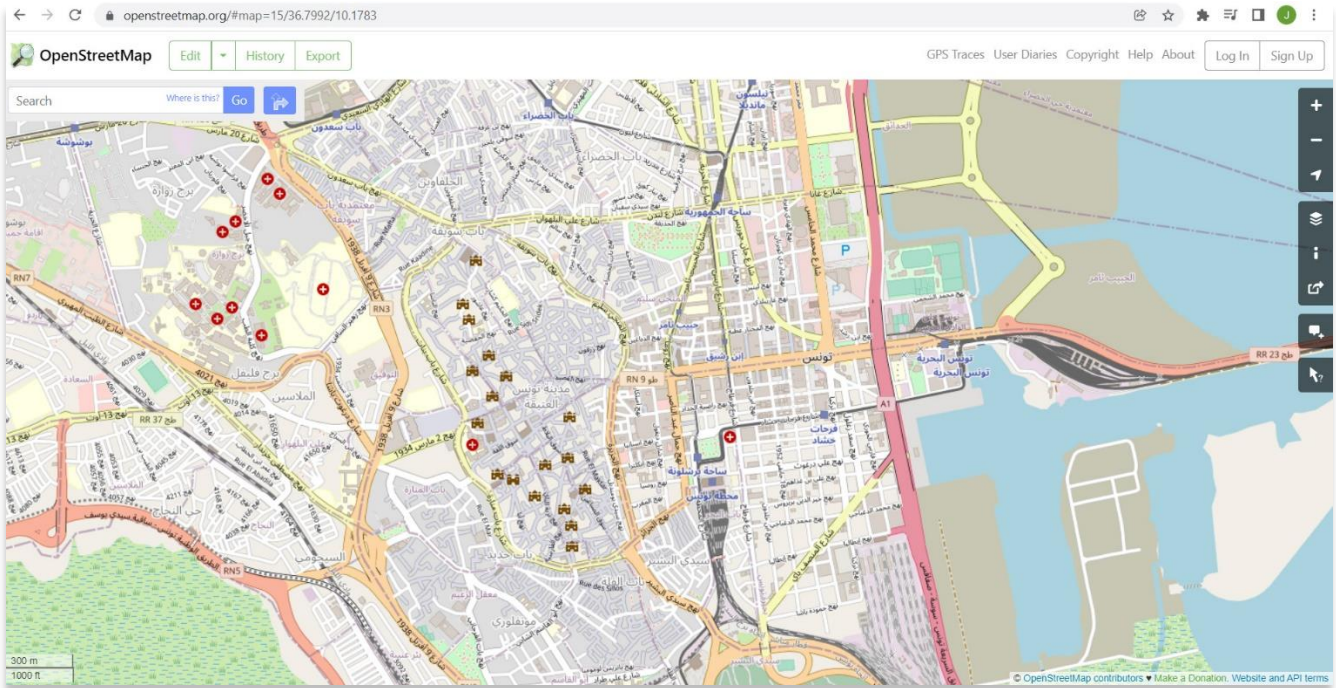




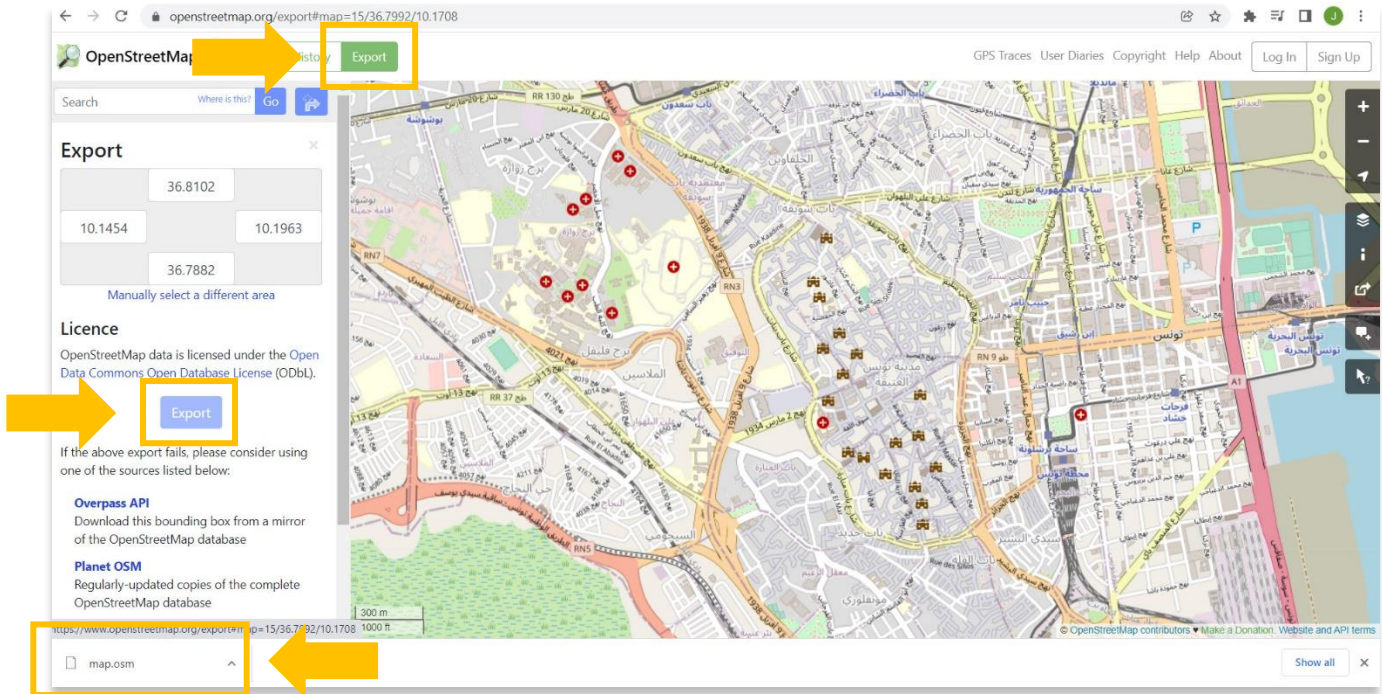




4. يسمح لك OpenStreetMap بتصدير الخرائط والبيانات إلى جهاز الكمبيوتر المحلي الخاص بك. لتصدير هذه المعلومات، يجب عليك أولاً الانتقال إلى العرض المحدد الذي ترغب في الحصول على معلومات عنه. في هذا المثال نلظر إلى مدينة تونس.



5. بمجرد قيامك بمحاذاة الخريطة بالطريقة التي تريدها، حدد تصدير. سيتم تصدير بياناتك كمل (osm). إذا كان زر "تصدير" باللون الرمادي ولا يمكنك تحديده، فستحتاج إلى زيادة التكبير لترى بشكل أوضح. قد يكون سبب عدم الوضوح هو أن مجموعة البيانات التي تحاول تنزيلها كبيرة جداً.



6. الخطوة الأخيرة هي إنشاء مجلد على جهاز الكمبيوتر المحلي الخاص بك حيث سيتم تخزين ملف osm وبيانات GIS الأخرى. يرجى ملاحظة هذا الموقع للمستقبل حيث سيتم أيضاً استخدام موقع المجلد هذا في البرامج التعليمية المتبقية لـ QGIS.

للمزيد من المعلومات التفصيلية حول أي شيء في هذا البرنامج التعليمي ، يرجى زيارة وثائق

<https://docs.qgis.org/3.16/en/docs/index.html>



شاهد جميع برامج

ASOR التعليمية مجاناً

asor.org/chi/chi-tutorials-ar